

StoCleyer B

Rivestimento in mattoncini a vista ottimizzato per sistemi di isolamento

Facciata



Con StoCleyer B è possibile realizzare in modo semplice e rapido facciate isolate che sembrano autentiche facciate in clinker.

Con oltre 130 soluzioni suddivise in sette gruppi diversi, la gamma di StoCleyer B offre molteplici possibilità di realizzazione. Le proprietà dei rivestimenti con mattoncini a vista, ottimizzate per i sistemi di isolamento, garantiscono una realizzazione efficiente e sicura del vostro progetto. E questo indipendentemente dal fatto che i mattoncini a vista siano utilizzati su un sistema di isolamento termico per facciate o su un sistema di facciata ventilata.

Riferimento immagine di copertina:

MyLoft World Fashion Center, Amsterdam, NL

Committente: CPO MyLoft - WFC, Amsterdam, NL

Progettazione: Architektenburo Brink & Fleer, Dronten, NL

Lavorazione: Haase Bouw, Rijssen, NL

Competenze Sto: StoTherm Classic®; StoCleyer B, superficie personalizzata;

StoSignature Texture: Rough 1

Foto: Norbert Duijvelshoff, Tiel, NL

Si fa notare che le informazioni, le immagini, i disegni, gli schemi e le descrizioni, sia tecniche che generali, contenuti in questo catalogo sono da intendersi solo come esempi generici ed esemplificativi del funzionamento base di sistemi e prodotti. Non si fa riferimento alle dimensioni esatte dei materiali. L'applicabilità e la completezza devono essere verificate da cliente/utilizzatore in base al progetto costruttivo. Le rappresentazioni di prodotti adiacenti sono indicate solo in modo schematico. Tutte le informazioni devono essere adattate o concordate in base alle condizioni locali e non devono essere intese come pianificazione del lavoro o come progettazione di dettaglio o istruzioni di montaggio. Le indicazioni tecniche relative ai prodotti nelle Schede tecniche e Descrizioni di sistema / Omologazioni devono essere strettamente osservate.



Indice



StoCleyer B



04 StoCleyer B: rivestimento in mattoncini a vista ottimizzato per sistemi di isolamento

06 StoCleyer B: la soluzione moderna per facciate in clinker

08 StoCleyer B: facciata curva realizzata con mattoncini

10 StoCleyer B: gamma

14 StoCleyer B: valido nell'impiego pratico



StoCleyer B: rivestimento in mattoncini a vista ot- timizzato per sistemi di isolamen- to

- 06 StoCleyer B: la soluzione moderna per facciate in clinker
- 08 StoCleyer B: facciata curva realizzata con mattoncini
- 10 StoCleyer B: gamma
- 14 StoCleyer B: valido nell'impiego pratico

Con StoCleyer B è possibile realizzare in modo semplice e rapido facciate isolate che sembrano autentiche facciate in clinker. Con oltre 130 soluzioni suddivise in sette gruppi diversi, la gamma di StoCleyer B offre molteplici possibilità di realizzazione. Le proprietà dei rivestimenti con mattoncini a vista, ottimizzate per i sistemi di isolamento, garantiscono una realizzazione efficiente e sicura del vostro progetto. E questo indipendentemente dal fatto che i mattoncini a vista siano utilizzati su un sistema di isolamento termico per facciate o su un sistema di facciata ventilata.

MyLoft World Fashion Center, Amsterdam, NL
Committente: CPO MyLoft - WFC, Amsterdam, NL
Progettazione: Architekturburo Brink & Fler, Dronten, NL
Lavorazione: Haase Bouw, Rijssen, NL
Competenze Sto: StoTherm Classic®; StoCleyer B, superficie personalizzata; StoSignature Texture: Rough 1
Foto: Norbert Duijvelshoff, Tiel, NL



StoCleyer B: La soluzione moderna per facciate in clinker

Con i mattoncini a vista StoCleyer B ottimizzati per sistemi di isolamento per facciate è particolarmente facile abbinare il potente impatto visivo di una facciata in clinker con una moderna capacità isolante.

La realizzazione di facciate in clinker con un isolamento di alta qualità è molto complessa. L'incollaggio di mattoncini in clinker su un sistema di isolamento è un'alternativa economica e facile da attuare dal punto di vista statico rispetto alla soluzione con due gusci. Il nostro rivestimento in mattoncini a vista StoCleyer B è stato sviluppato secondo questo concetto. Il materiale, estremamente leggero e flessibile e composto per oltre il 90% da componenti minerali, può essere utilizzato sia su tutti i nostri sistemi di isolamento termico per facciate (StoTherm) che sul sistema di facciate ventilate StoVentec R. E questo senza modificare

l'applicazione standard del sistema di isolamento scelto.

Il sottile spessore del materiale che va da 4 a 8 mm amplia la gamma di realizzazioni possibili. E' quindi possibile senza complicate lavorazioni particolari l'abbinamento con intonaci per facciate oppure con StoDeco Elementi per facciata plastici. Anche le variazioni di temperatura sulla facciata possono essere compensate senza richiedere onerosi giunti di limitazione del campo, che disturbano l'aspetto della facciata. Il risultato è una moderna facciata in clinker che invecchia con dignità.

Disposizione di StoCleyer B



Incollaggio e riempimento dei giunti in una sola mano. La massa collante per l'applicazione di StoCleyer B viene poi utilizzata anche per sigillare i fianchi. Finito!

Tutti i vantaggi in breve



Lavorazione semplice

- Applicazione standard del sistema di isolamento
- Senza giunti di limitazione del campo



Rapida

- Nessun tempo di asciugatura tra incollaggio e riempimento dei giunti
- Semplice taglio di Sto Cleyer B con taglierino



Risultato perfetto

- Superficie prefinita realizzata a mano
- Rivestimento con materiale tradizionale per facciate (clinker)



WDV5 VHF

Libertà di scelta del sistema

- Applicabile su tutti i sistemi StoTherm e StoVentec R

StoCleyer B può essere utilizzato su tutti i sistemi di isolamento Sto e non richiede onerosi interventi aggiuntivi come la realizzazione di giunti di limitazione del campo. Non richiede nemmeno un tempo di asciugatura tra incollaggio e riempimento dei giunti. Per tagliare il rivestimento in mattoncini a vista StoCleyer B è sufficiente un semplice taglierino.

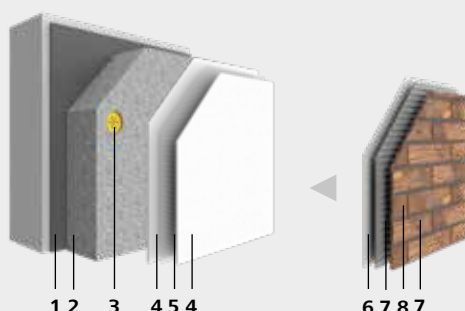
StoCleyer B nel sistema

StoTherm

Sistemi di isolamento termico per facciate

I nostri sistemi collaudati si distinguono per la diversa combinazione di materiale isolante e intonaco di fondo organico o minerale. Così potrete rispondere con flessibilità alle diverse esigenze del vostro progetto, senza rinunciare alla sicurezza fornita da una collaudatissima soluzione.

- StoCleyer B è applicabile su tutti i sistemi StoTherm
- Grazie allo spessore del materiale è ideale da combinare con StoSignature (intonaci per facciate) e StoDeco



Strato isolante

- 1 — Incollaggio
- 2 — Materiale isolante (qui EPS)
- 3 — Fissaggio

Strato di armatura

- 4 — Intonaco di fondo
- 5 — Rinforzo/armatura

Strato materiale

- 6 — Rivestimento intermedio (opzionale)
- 7 — Incollaggio e riempimento
- 8 — Rivestimento StoCleyer B

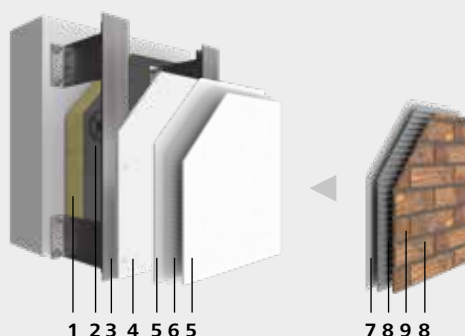
StoVentec

Sistemi di facciate ventilate

Sistemi di facciata

Il sistema StoVentec combina i vantaggi fisico-costruttivi di una facciata ventilata con possibilità di progettazione pressoché illimitate in termini di tonalità, texture e materiale.

- Con StoCleyer B è possibile realizzare moderne facciate in clinker su sistemi di facciate ventilate
- Grazie all'elevata flessibilità del materiale si possono realizzare anche superfici curve



Strato isolante

- 1 — Materiale isolante: lana minerale rivestita con tessuto non tessuto
- 2 — Fissaggio con supporti per materiale isolante

Strato portante

- 3 — Sottostruttura (staffe e profili a T)
- 4 — Lastra portaintonaco, avvitata

Strato di armatura

- 5 — Intonaco di fondo
- 6 — Rinforzo/armatura

Strato materiale

- 7 — Rivestimento intermedio (opzionale)
- 8 — Incollaggio e riempimento
- 9 — Rivestimento StoCleyer B

StoCleyer B: Facciata curva realizza- ta con mattoncini

Nel complesso residenziale MyLoft di Amsterdam, il rivestimento mattoncini a vista StoCleyer B combinato con elementi isolanti prefiniti consentono la massima libertà di progettazione nella realizzazione plastica di una facciata curva in clinker.

Poche altre grandi città sono caratterizzate da un'architettura in mattoni risalente a diversi periodi storici come Amsterdam (Paesi Bassi). Quando lo studio d'architettura Brink & Fler ha ricevuto l'incarico di realizzare un complesso residenziale di cinque piani per il collettivo di committenti MyLoft, il materiale da utilizzare per la facciata era già stato deciso: clinker. Per combinare l'aspetto in mattoni richiesto con la massima libertà di progettazione è stato utilizzato il rivestimento mattoncini a vista StoCleyer B. Il risultato evidenzia i vantaggi di questa moderna soluzione per facciate in clinker.

Già in un precedente progetto MyLoft i progettisti avevano avuto un'esperienza positiva con StoCleyer B. Nella nuova costruzione di Schipluidenlaan hanno potuto sfruttare ancor meglio la libertà di progettazione di questo materiale. Il risultato è una raffinata facciata in moduli orizzontali e verticali, leggermente curvati, che la rendono più leggera. La facciata è resa ancor più interessante grazie alla posa a spaccamattoni e al vivace gioco di colori dei mattoncini a vista, in combinazione con un formato di mattone particolarmente sottile.

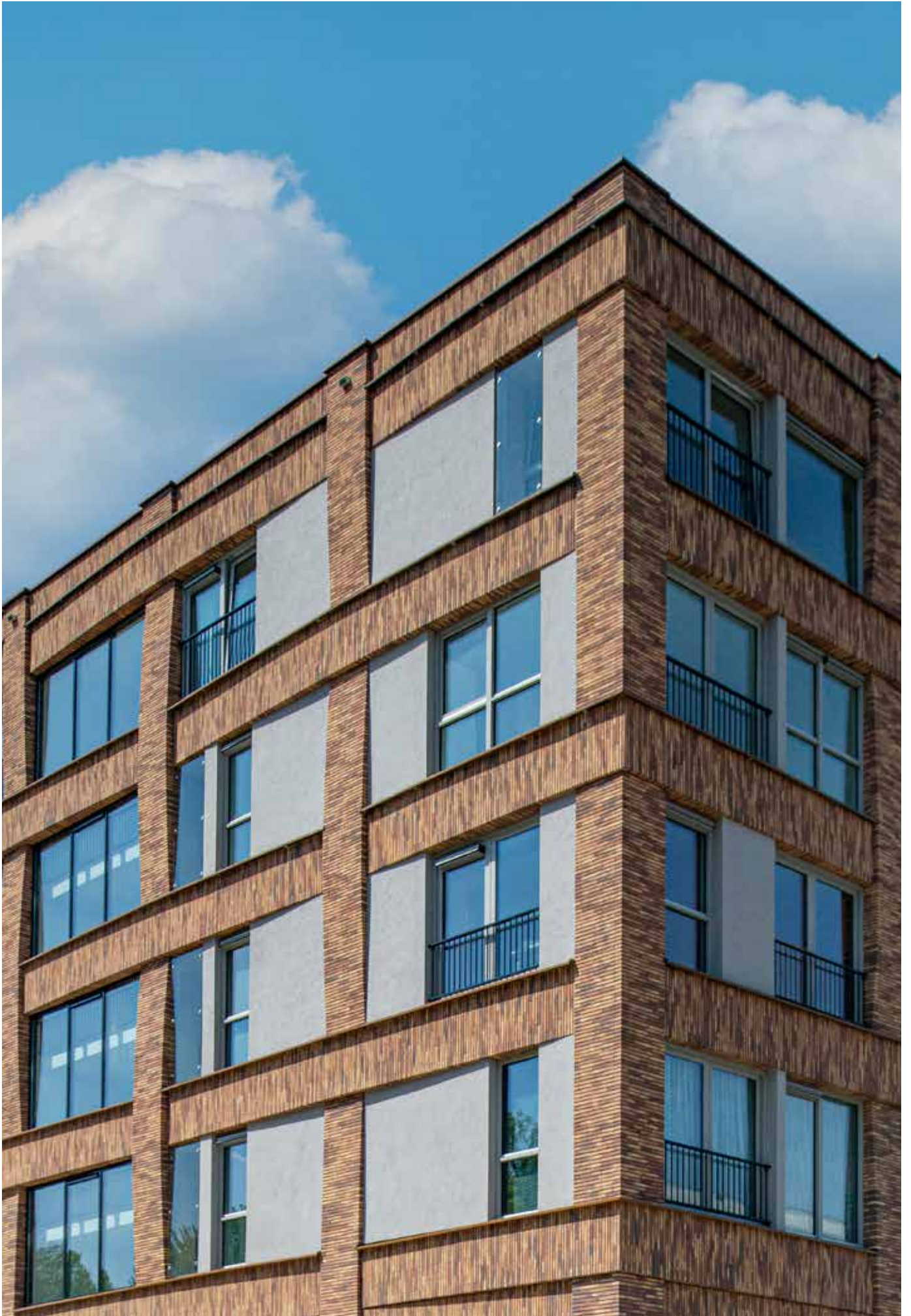
Per realizzare questa facciata sono state sfruttate anche le possibilità di utilizzare il materiale isolante per la realizzazione plastica della facciata. Partendo dalla progettazione degli architetti, il materiale isolante è stato prefabbricato in base alla superficie curvata della facciata e incollato sulla parete esterna portante. Dopo il rinforzo dello strato

isolante e la successiva asciugatura, è stata applicata la massa collante per il rivestimento in mattoncini a vista StoCleyer B. Successivamente è stato possibile iniziare con la posa. Grazie alla flessibilità del materiale è stato possibile rivestire senza problemi anche le superfici curve. Per la realizzazione dei bordi sono stati utilizzati degli elementi angolari prefiniti. Una volta asciutta la massa collante, è stato possibile procedere al riempimento mediante lisciatura della massa collante e alla sigillatura dei fianchi dei mattoncini in un'unica lavorazione.

Figura a destra:
MyLoft World Fashion Center, Amsterdam, NL
Committente: CPO MyLoft - WFC, Amsterdam, NL
Progettazione: Architekturburo Brink & Fler, Dronten, NL
Lavorazione: Haase Bouw, Rijssen, NL
Competenze Sto: StoTherm Classic®; StoCleyer B, superficie personalizzata; StoSignature, Texture: Rough 1
Foto: Norbert Duijvelshoff, Tiel, NL

Figura in basso:
Dettaglio StoCleyer B elemento angolare





StoCleyer B: Gamma

StoCleyer B 11 000 (11 000–11 999)



StoCleyer B 11 130



11 132 11 140 11 150



11 160 11 180 11 181



11 220 11 230 11 460



11 470 11 490 11 710



11 720 11 800 11 810



11 820 11 830 11 850



11 860 11 920

e molte altre tonalità

StoCleyer B 21 000 (21 000–21 999)



StoCleyer B 21 130



21 140 21 450 21 460



21 470 21 700 21 750



21 760 21 770 21 800



21 820 21 830 21 840



21 850 21 870

La nostra gamma StoCleyer B comprende oltre 130 mattoni, che abbiamo suddiviso in sette gruppi per facilitare la visione. Tutti i mattoncini a vista sono disponibili nei formati clinker in commercio e nelle corrispondenti soluzioni angolari.

StoCleyer B 31 000 (31 000–31 999)



StoCleyer B 31 129



31 130

31 140

31 150



31 160

31 180

31 185



31 190

31 490

31 500



31 720

31 730

Formati standard



StoCleyer B formato normale: 240x71 mm



StoCleyer B formato sottile (DF): 240x52 mm



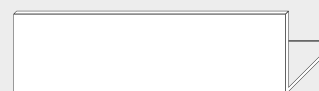
StoCleyer B formato Waal (WF) = 210x50 mm

Elementi angolari



StoCleyer B elemento angolare formato normale: 240/115x71 mm

Mattoncino angolare architrave



StoCleyer B Mattoncino angolare architrave NF: 240x115/71 mm

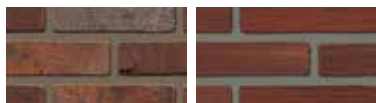
- Tutti gli elementi StoCleyer B disponibili nei formati clinker in commercio e nelle corrispondenti soluzioni angolari
- Spessore del materiale: 4–8 mm
- Composizione personalizzata dei mattoni su richiesta

StoCleyer B: Gamma

StoCleyer B 41 000 (41 000–41 999)



StoCleyer B 41 140



41 850

41 860

StoCleyer B 51 000 (51 000–51 999)



StoCleyer B 51 220

StoCleyer B 61 000 (61 000–61 999)



StoCleyer B 61 130



61 140

61 200

61 460



61 470

61 480

61 490



61 710

61 740

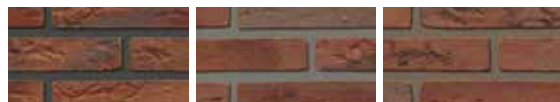
61 810



61 820

61 830

61 860



61 870

61 880

61 890



61 910

61 940

61 950

StoCleyer B 71 000 (71 000–71 999)



StoCleyer B 71 130



71 140

71 170

71 190



71 200

71 230

71 460



71 480

71 520

71 530



71 550

71 710

71 730



71 760

71 770

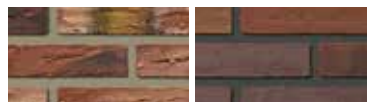
71 790



71 841

71 850

71 870



71 890

71 912

e molte altre tonalità



StoCleyer B: Valido nella pratica



Groene Linten, Haarlem, NL

Committente: Pré Wonen, Velsbroek, NL

Progettazione: Klous + Brandjes Architecten bna, Haarlem, NL

Lavorazione: VBK Noord-West B.V., Schagen, NL

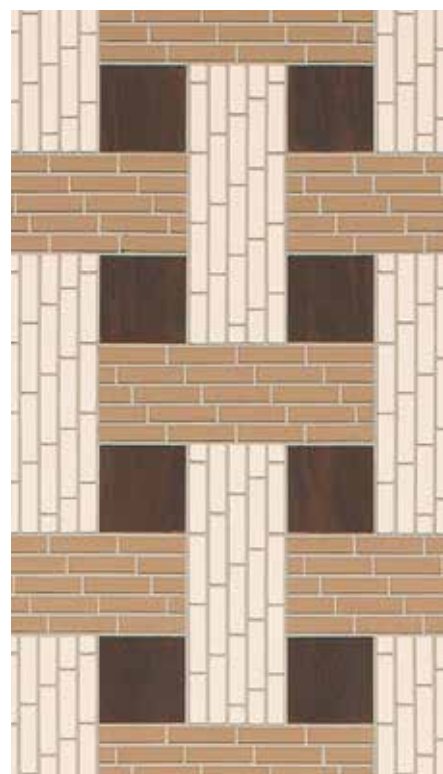
Competenze Sto: StoTherm Wood; StoCleyer B 71500

Foto: Ronald Tillemans Photography, Rotterdam, NL

Svariate possibilità: i seguenti esempi mostrano le opportunità offerte da StoCleyer B per la progettazione di classiche facciate in clinker e quali idee innovative si possono realizzare utilizzandoli su sistemi di isolamento per facciate.



De Wever, Gennepe, NL
Committente: Mooiland Wonen, Grave, NL
Progettazione: 2.0 Architecten, Venlo, NL
Lavorazione: IJsselmonde VOF, Rotterdam, NL
Competenze Sto: StoTherm Classic®, StoCleyer B, StoEcoShape
Foto: Bona Pictura, Cuijk, NL



**Reykjavikplein, Utrecht, NL**

Committente: Stichting Pensioenfonds van de
Metalektro, L'Aia, NL

Progettazione: diederendirix B. V., Eindhoven, NL

Lavorazione: De Vries en Verburg Bouw B.V.,
Stolwijk, NL

Competenze Sto: StoTherm Classic® (costruzione
con struttura in legno);

StoCleyer B 61740

Foto: Ronald Tilleman Photography, Rotterdam, NL





Ter Plaeten UpKot Gent, BE

Committente: Upgrade Estate, Gent, BE

Progettazione: Baeyens & Beck ir. architecten,
Gent, BE

Lavorazione: Hobe Belgie NV, Houthalen-Helchteren, BE

Competenze Sto: StoTherm Classic®; StoCleyer B,
superficie personalizzata; StoSignature Texture:
Rough 1

Foto: co2images, Christian Overdeput, Gent, BE



Bürogebäude Beeke van Belzen, Middelburg, NL

Committente: Jan Beeke/Sander van Belzen, Middelburg, NL

Progettazione: Joos Nijssse Architectuurburo, Middelburg, NL

Lavorazione: Willems Stucadoor & Afbouwbedrijf VOF, Duizel, NL

Competenze Sto: StoTherm Classic®; StoCleyer B 21130; StoSignature Rough 1

Foto: Viorella Luciana photography, Middelburg, NL



NSG Groenewoud, Nijmegen, NL

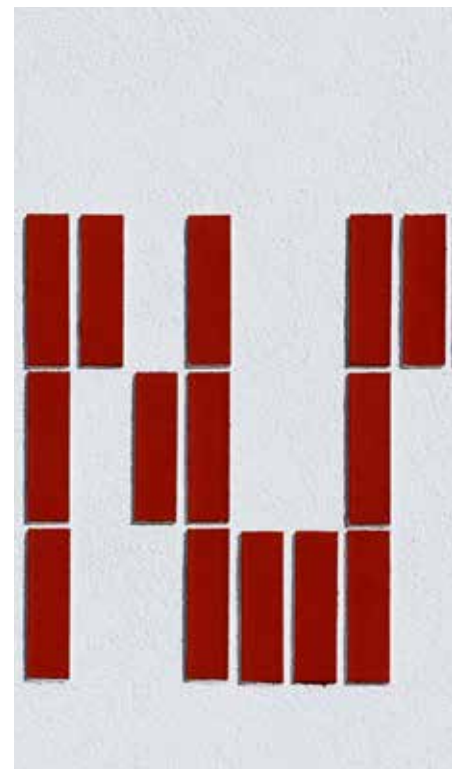
Committente: Nijmeegse Scholengemeenschap,
Nijmegen, NL

Progettazione: Van den Berg Architecten, Houten,
NL

Lavorazione: Willems Stucadoor & Afbouwbedrijf
VOF, Duizel, NL

Competenze Sto: StoTherm Classic®; StoCleyer B,
superficie personalizzata; StoSignature Rough 1

Foto: Bona Pictura, Cuijk, NL



**Kielort 16-18, Norderstedt, DE**

Committente: Bauverein der Elbgemeinden eG, Amburgo, DE

Progettazione: ABJ.Planungsgesellschaft mbH, Amburgo, DE

Lavorazione: Hans-Jürgen Rath GmbH, Hohenaspe, DE

Competenze Sto: StoTherm Classic®; StoCleyer B 11800; StoSignature Texture: Rough 1

Foto: Fotodesign Christoph Gebler, Amburgo, DE





Wiebelstrasse/Drieschweg, Amburgo, DE
Committente: Bauverein der Elbgemeinden eG, Amburgo, DE
Progettazione: henningerarchitekt, Gesellschaft von Architekten und Ingenieuren mbH, Amburgo, DE
Lavorazione: Preusse Baubetriebe GmbH, Amburgo, DE
Competenze Sto: StoTherm Vario; StoCleyer B, superficie personalizzata; StoSignature Texture: Rough 1
Foto: Fotodesign Christoph Gebler, Amburgo, DE

Punto vendita

Sto SA

via del Carmagnola 9
6517 Bellinzona
Tel. 091 829 11 93
Fax 091 829 19 45
sto.ch.bellinzona@sto.com

Centro di supporto tecnico

Telefono 091 829 45 18
tsc.ch@sto.com

Gli indirizzi di tutti i nostri
punti vendita sono disponibili
all'indirizzo **www.stoag.ch**.

Le indicazioni, le immagini, le descrizioni tecniche e i disegni contenuti nella brochure qui a seguito sono solo proposte generiche di esempio e dettagli volti a raffigurare in modo schematico la loro funzione di base. Non si fa riferimento alle dimensioni esatte dei materiali. L'applicabilità e la completezza devono essere verificate da cliente/utilizzatore in base al progetto costruttivo. Le rappresentazioni di prodotti adiacenti sono indicate solo in modo schematico. I dati e le specifiche devono essere adeguati o concordati in base alle condizioni in loco e non sono da considerare come planimetrie, pianificazioni o istruzioni di montaggio. Le indicazioni tecniche relative ai prodotti nelle Schede tecniche e Descrizioni di sistema/Omologazioni devono essere strettamente osservate.