

# StoEcoshape

Texture di intonaco prefinite

Facciata



Con StoEcoshape il progettista ha a disposizione degli elementi di intonaco prefinite per la personalizzazione di facciate. Questa collaudata soluzione consente di personalizzare superficie, colore e motivo garantendo allo stesso tempo risultati della massima sicurezza.



Immagine di copertina:

**Kulturhus De Spil, Nieuwleusen, NL**

**Committente:** Gemeinde Dalftsen, Dalftsen, NL

**Progettazione:** LKSVD architecten Enschede, Enschede, NL

**Lavorazione:** Jansman Bouw B.V., Luttenberg, NL; Lenferink Afbouw B.V., Lemelerveld, NL

**Competenze Sto:** StoTherm Classic®; StoEcoshape

**Texture:** 100 in combinazione con 250

**Foto:** Ronald Tilleman Photography, Rotterdam, NL

Si fa notare che le informazioni, le immagini, i disegni, gli schemi e le descrizioni, sia tecniche che generali, contenuti in questo catalogo sono da intendersi solo come motivi generici ed esemplificativi del funzionamento base di sistemi e prodotti. Non si fa riferimento alle dimensioni esatte dei materiali. L'applicabilità e la completezza vanno verificate dal tecnico applicatore/cliente in base al progetto costruttivo e sotto la propria responsabilità. I sistemi attigui sono rappresentati solo in modo schematico. Tutte le informazioni devono essere adattate alle condizioni locali e non devono essere intese come pianificazione del lavoro o come progettazione di dettaglio o istruzioni di montaggio. È necessario attenersi alle specifiche tecniche dei singoli prodotti contenute nelle relative schede tecniche e descrizioni / omologazioni di sistema.



# Indice



## StoEcoshape



### **04 StoEcoshape: texture di intonaco prefinita**

06 StoEcoshape: prefinitura a richiesta

08 StoEcoshape: struttura reticolare accattivante

10 StoEcoshape: sagomabile, colorato e testurizzato

12 StoEcoshape: valido nella pratica



# StoEcoshape: texture di intonaco prefinite

06 StoEcoshape: prefinitura a richiesta  
08 StoEcoshape: struttura reticolare accattivante  
10 StoEcoshape: sagomabile, colorato e testurizzato  
12 StoEcoshape: valido nella pratica

Con StoEcoshape il progettista ha a disposizione degli elementi di intonaco prefiniti per la personalizzazione di facciate. Questa collaudata soluzione consente di personalizzare superficie, colore e motivo garantendo allo stesso tempo risultati della massima sicurezza.

**Kulturhus De Spil, Nieuwleusen, NL**  
Committente: Gemeinde Dalfsen, Dalfsen, NL  
Progettazione: LKSVD architecten Enschede, Enschede, NL  
Lavorazione: Jansman Bouw B.V., Luttenberg, NL;  
Lenferink Afbouw B.V., Lemelerveld, NL  
Competenze Sto: StoTherm Classic®;  
StoEcoshape Texture: 100 in combinazione con 250  
Foto: Ronald Tilleman Photography, Rotterdam, NL



# StoEcoshape: prefinitura a richiesta

Il colore e la texture dell'intonaco sono personalizzabili. Essendo prefiniti, gli elementi di intonaco StoEcoshape combinano la versatilità del materiale con l'elevata sicurezza dei risultati.

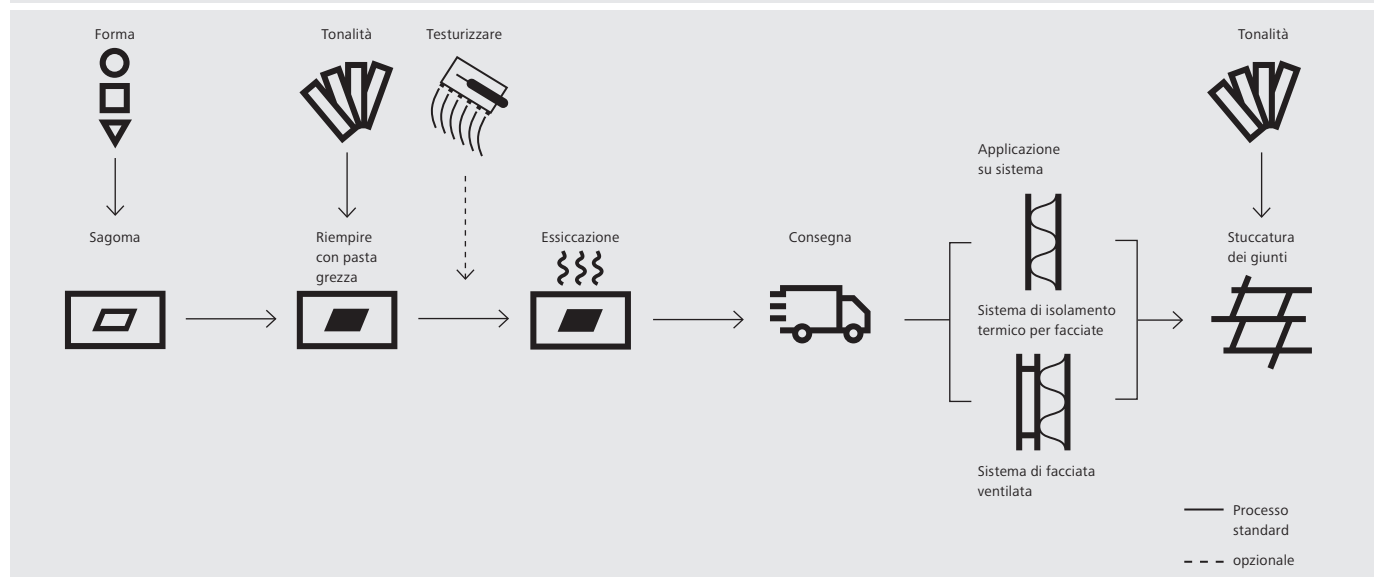
## Conoscenze dei materiali

La materia prima di StoEcoshape è costituita per oltre il 90 % da componenti minerali. Gli elementi di intonaco vengono realizzati secondo il vostro progetto e poi essiccati in modo controllato a 60 °C. Gli elementi StoEcoshape sono così leggeri da poter essere trasportati su un solo camion fino a 6000 m<sup>2</sup> di superficie.

## Processo di produzione

Per realizzare StoEcoshape si parte dalle specifiche del progetto. Partendo da qui, innanzitutto creiamo una sagoma per la pasta grezza. La forma può essere stabilita in tutta libertà, proprio come il colore degli elementi. Nella fase successiva la pasta grezza viene colata nella sagoma e tirata. Successivamente la superficie può essere testurizzata utilizzando attrezzi diversi. Ulteriori possibilità di personalizzazione si presentano con l'applicazione degli elementi di intonaco sulla facciata.

## Produzione e lavorazione di StoEcoshape





# StoEcoshape: struttura reticolare accattivante

StoEcoshape combina la massima libertà di progettazione con un'elevata sicurezza dei risultati. Durante la realizzazione di una filiale bancaria presso il centro culturale di Nieuwleusen nei Paesi Bassi, gli elementi di intonaco prefinite formano una piacevole struttura reticolare.

A Nieuwleusen, presso Zwolle, una filiale bancaria vuota è stata trasformata in "Kulturhus de Spil" sulla base dei progetti di LSKVDD Architecten. Questo complesso multifunzionale oggi funge da nuovo centro della comunità. Sotto lo stesso tetto si trovano una biblioteca, una caffetteria, una scuola di musica, una scuola secondaria e diverse palestre. Tutte le strutture sono accessibili da un ingresso comune. Nell'interazione è nata una sorta di piazza coperta del paese, luogo di incontro per persone di ogni età.

Il carattere aperto è enfatizzato da un'architettura trasparente e amichevole. Particolarmente degna di nota è la facciata luminosa con finestre disposte a fasce orizzontali e elementi in legno di varie dimensioni. Avvicinandosi si vede chiaramente la caratteristica struttura reticolare della facciata. L'insolito design unisce i diversi corpi del complesso in un'unità omogenea, sottolineando anche visivamente la funzione di collegamento dell'edificio.

La vecchia facciata era caratterizzata da superfici in clinker rossi e bianchi, in parte ricoperti di muschio. Nella ricerca di un'alternativa dall'aspetto moderno, la scelta è caduta su StoEcoshape. Il concetto di design combina elementi quadrati di 10x10 cm con texture 100 ed elementi rettangolari 10x30 cm con texture 250. Ruotando gli elementi da 250 con un'angolazione di 90° si ottiene una caratteristica struttura reticolare con un movimento di luci e ombre.

Per realizzare la facciata gli elementi intonacati di diverse dimensioni erano stati prefabbricati secondo i disegni degli architetti.

Sulla base dei dati CAD disponibili per gli elementi, sono state realizzate le sagome per i due formati, nelle quali poi è stata colata e tirata la pasta grezza. Nella fase successiva, la superficie del materiale ancora fresco è stata lavorata con diversi utensili: gli elementi con texture 100 hanno una superficie liscia e fine. Gli elementi con texture 250 sono stati lavorati con un pettine e quindi hanno una texture lineare.

Una volta asciutti, gli elementi prefinite sono stati consegnati in cantiere. Sul posto per prima cosa è stato applicato il sistema di isolamento termico per facciate StoTherm Classic® sulla facciata esistente fino al livello di armatura. Gli elementi StoEcoshape sono stati poi applicati su di esso seguendo la struttura reticolare desiderata. Per prima cosa il motivo è stato riportato sulla facciata con delle linee guida, poi, utilizzando una spatola dentata, è stata applicata la Sto-Malta collante e per giunti nella tonalità degli elementi. Successivamente gli elementi di intonaco prefinite sono stati inseriti e orientati nel letto di malta. Per impedire infiltrazioni di acqua dietro gli elementi, è stato utilizzato un pennello per applicare l'adesivo per sigillare i punti di testa dei giunti. Il risultato è un sistema sicuro a lungo termine, che si inserisce armoniosamente nel progetto degli architetti.

## **Kulturhus De Spil, Nieuwleusen, NL**

**Committente:** Gemeinde Dalfsen, Dalfsen, NL

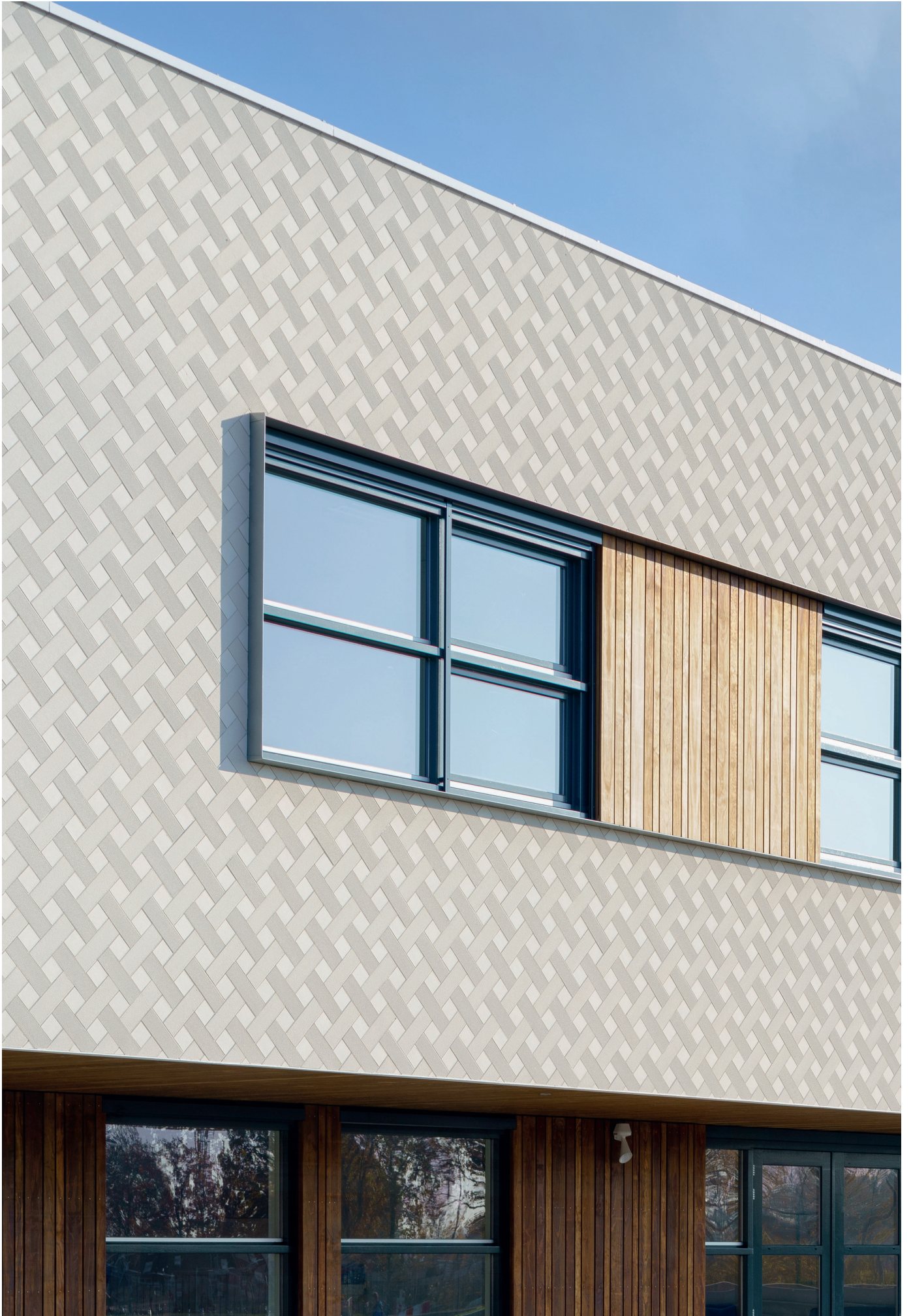
**Progettazione:** LKSVDV architecten Enschede, Enschede, NL

**Lavorazione:** Jansman Bouw B.V., Luttenberg, NL; Lenferink Afbouw B.V., Lemelerveld, NL

**Competenze Sto:** StoTherm Classic®; StoEcoshape, texture: 100 in combinazione con 250

Foto: Ronald Tilleman

Photography, Rotterdam, NL





# StoEcoshape: sagomabile, colorato e testurizzato

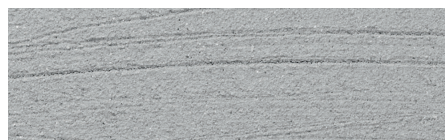
## StoEcoshape Texture di base



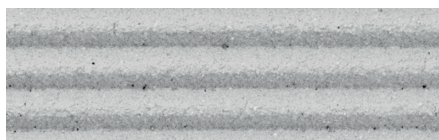
100



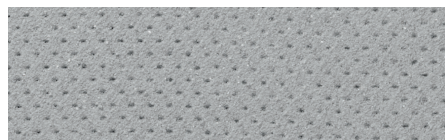
150



200



250



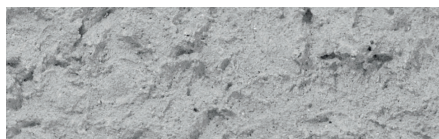
300



350



400

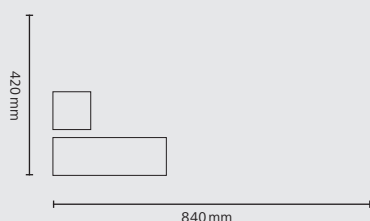


450

## Parametri di progettazione

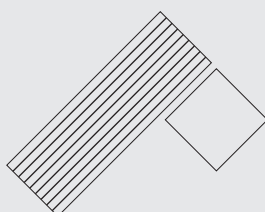
### Forma

Forme libere per i singoli elementi entro il formato massimo 840x420 mm, Spessore del materiale da 4 a 8 mm



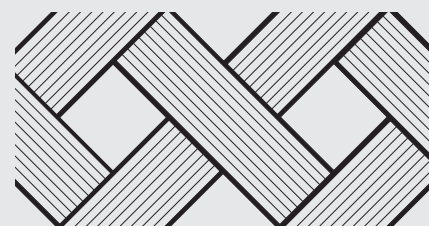
### Tonalità e texture

Libera scelta di colori e di texture tra texture di base (vedi sopra), texture personalizzate su richiesta

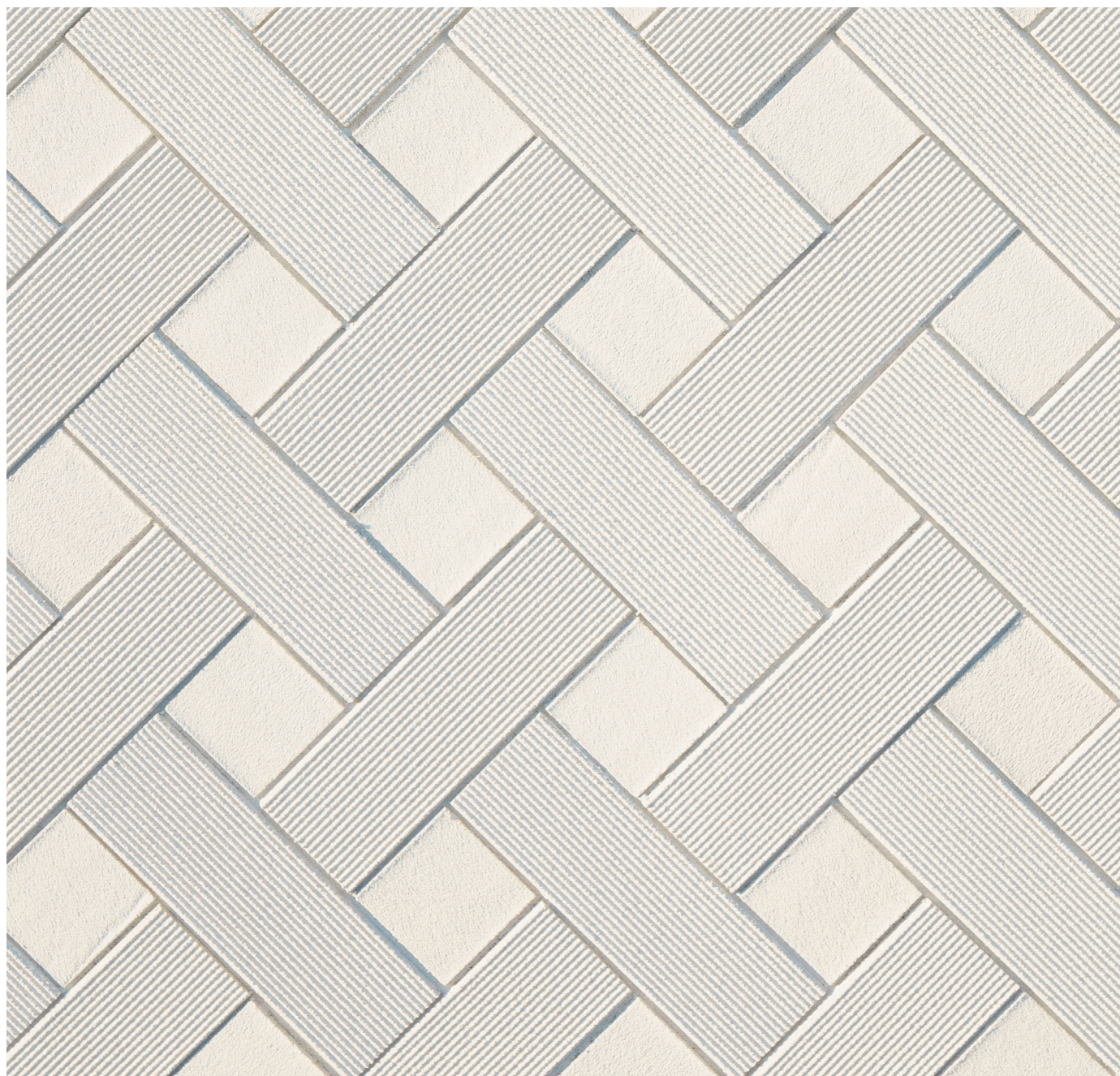


### Tonalità del materiale per i giunti

Libera scelta del materiale per i giunti



Entro il formato massimo di 840x420 mm, gli elementi di intonaco sono personalizzabili. Per testurizzare la superficie è possibile scegliere tra otto texture base. Su richiesta è possibile realizzare anche progetti personali. La pasta grezza e il materiale per i giunti sono colorabili.





# StoEcoshape: valido nella pratica



**Kulturhus De Spil, Nieuwleusen, NL**

**Bauherr:** Gemeinde Dalfsen, Dalfsen, NL

**Progettazione:** LKSVD architecten Enschede, Enschede, NL

**Lavorazione:** Jansman Bouw B.V., Luttenberg, NL;  
Lenferink Afbouw B.V., Lemelerveld, NL

**Competenze Sto:** StoTherm Classic®;

StoEcoshape Texture: 100 in combinazione con 250

**Foto:** Ronald Tilleman Photography, Rotterdam, NL



**Buizerdhorst & Valkenhorst, Leiden, NL**

Committente: Ballast Nedam West,

Capelle aan den IJssel, NL

Progettazione: Vanschagen

Architecten, Rotterdam, NL

Lavorazione: IJsselmonde

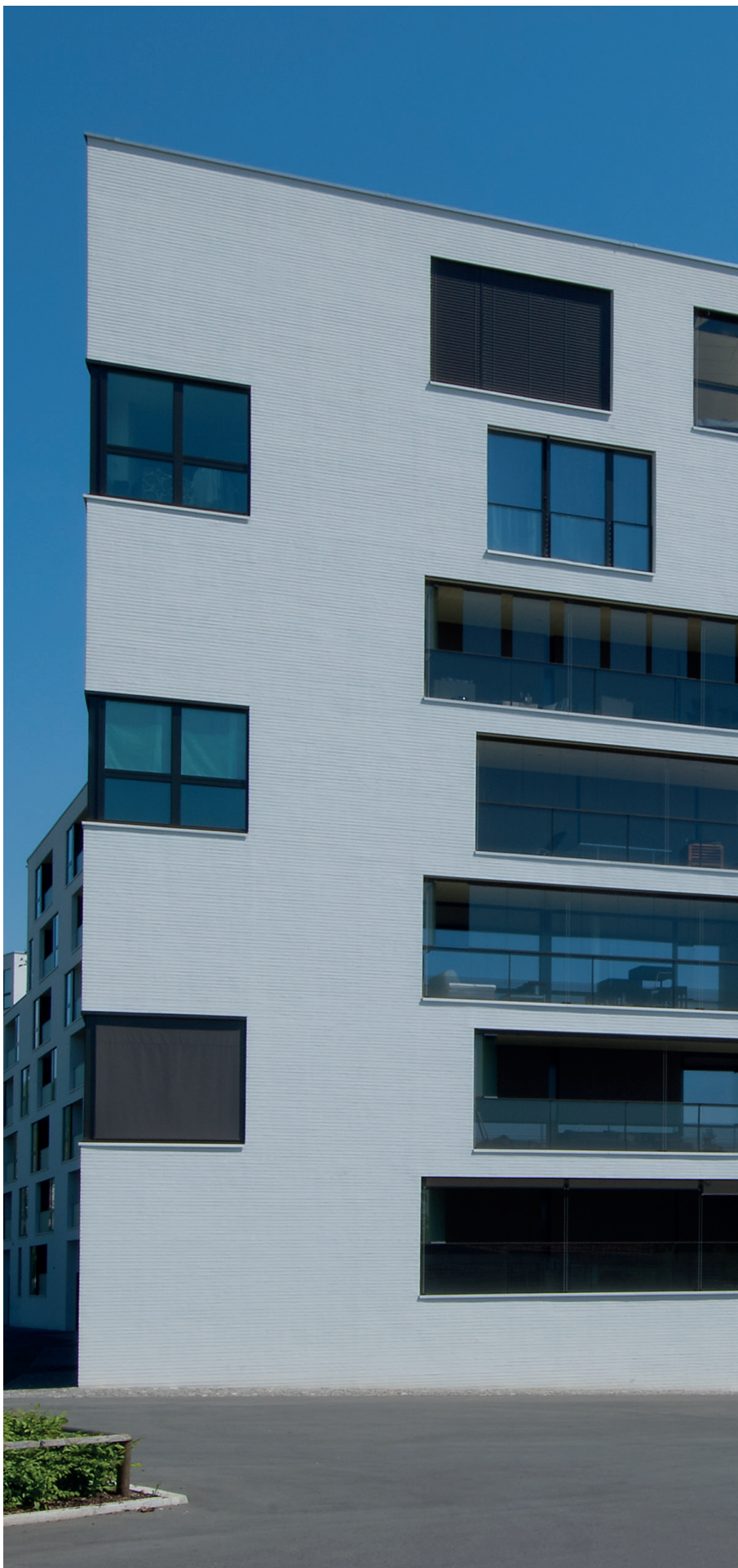
Buitengevelisolatie, Rotterdam, NL

Competenze Sto: StoTherm Classic®;

StoEcoShape Texture: personalizzata

Foto: Arjan van Nieuwkoop Hovenier, Barendrecht, NL



**Complesso residenziale "Schutzengel", Zug, CH**

Committente: Anliker AG Bauunternehmen,  
Emmenbrücke, CH

Progettazione: Leutwyler Partner Architekten AG,  
Zug, CH

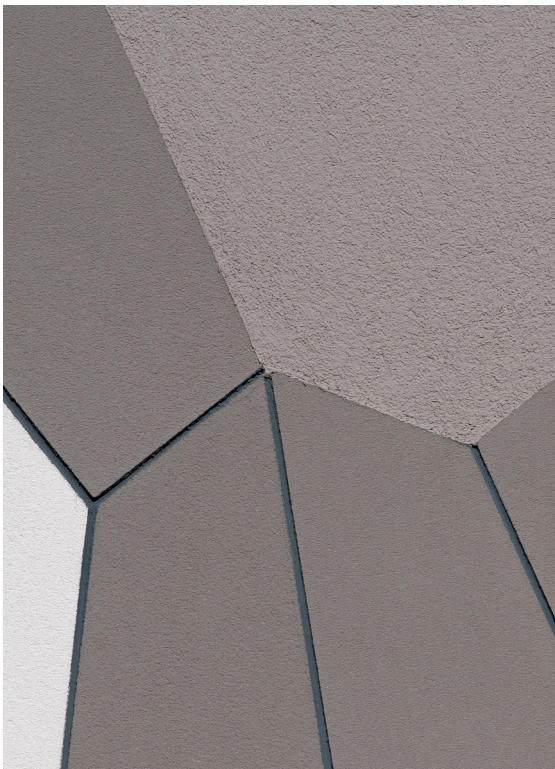
Lavorazione: Anliker AG Bauunternehmen  
Fassadenbau, Cham, CH; JvB Bauleitungen GmbH,  
Wolfenschiessen, CH

Competenze Sto: StoTherm Classic®;

StoEcoshape Texture: 100

Foto: Günter Laznia, Bregenz, AT





**De Garve, Lochem, NL**

**Committente:** MSG De Garve Meester G.  
Propschool/Prins Hendrikschool, Lochem, NL

**Progettazione:** 19 het Atelier architecten,  
Zwolle, NL

**Lavorazione:** TBOR (Ten Berge-Oude  
Rengerink), Rijssen, NL

**Competenze Sto:** StoTherm Classic®;  
StoEcoshape Texture: 100; StoSignature  
Texture: Rough 1

**Foto:** Ronald Tilleman Photography, Rotterdam, NL

### **Punto vendita**

#### **Sto SA**

Via del Carmagnola 9  
6517 Bellinzona  
Telefono 091 829 11 93  
Fax 091 829 19 45  
sto.ch.bellinzona@sto.com

#### **Centro di supporto tecnico**

Telefono 091 829 45 18  
tsc.ch@sto.com

#### **Per saperne ancora di più:**

All'indirizzo **[www.stoag.ch](http://www.stoag.ch)**  
sono disponibili maggiori  
informazioni sul tema  
StoEcoshape.