

# StoCleyer B

Parements de façade d'aspect brique  
développés et optimisés pour les systèmes  
d'isolation thermique

## Façade



StoCleyer B permet de réaliser facilement et rapidement des façades isolées d'aspect brique.

Avec plus de 130 surfaces classées en sept groupes, l'assortiment de StoCleyer B ouvre de multiples possibilités de conception. Les propriétés des matériaux des parements d'aspect brique, spécialement optimisés pour les systèmes d'isolation thermique, garantissent une mise en œuvre efficace et sûre de votre projet. Ces parements de façade peuvent être utilisés sur un système d'ITE ou de façade ventilée.

Référence de la photo de couverture :

**MyLoft World Fashion Center, Amsterdam, NL**

**Maître d'ouvrage** : CPO MyLoft WFC, Amsterdam, NL

**Planification** : cabinet d'architectes Brink & Fleer, Dronten, NL

**Mise en œuvre** : Haase Bouw, Rijssen, NL

**Compétences Sto** : StoTherm Classic®; StoCleyer B, surface individuelle ;

StoSignature, Texture: Rough 1

**Photo** : Norbert Duijvelshoff, Tiel, NL

Les données, représentations, schémas et caractéristiques techniques générales mentionnés dans cette brochure ne sont proposés qu'à titre d'exemple avec des détails représentant uniquement le mode de fonctionnement. Aucune dimension n'est précisée. La vérification de la possibilité de mise en œuvre ainsi que de l'exhaustivité est du ressort de l'entreprise applicatrice / du client pour le projet de construction concerné. Les corps de métier associés sont uniquement présentés de manière schématique. Toutes les spécifications et données doivent être adaptées aux réalités locales et ne constituent en aucun cas une planification d'ouvrage, de détails ou de montage. Les différentes spécifications et données techniques des produits contenues dans les fiches techniques et les descriptifs des systèmes / agréments doivent impérativement être respectées.



# Sommaire



## StoCleyer B



### **04 StoCleyer B : Parements de façade d'aspect brique développés et optimisés pour les systèmes d'isolation thermique**

- 06 StoCleyer B : la solution contemporaine pour la réalisation de façades en briquettes
- 08 StoCleyer B : façade incurvée avec parements de façade d'aspect brique
- 10 StoCleyer B : la gamme
- 14 StoCleyer B : éprouvé pratiquement



# StoCleyer B : parements de façade d'as- pect brique pour les systè- mes d'isolation thermique

- 06 StoCleyer B : la solution contemporaine pour la réalisation de façades en briquettes de parement
- 08 StoCleyer B : façade incurvée avec parements de façade d'aspect brique
- 10 StoCleyer B : la gamme
- 14 StoCleyer B : éprouvé pratiquement

StoCleyer B permet de réaliser facilement et rapidement des façades isolées d'aspect brique. Avec plus de 130 surfaces classées en sept groupes, l'assortiment de StoCleyer B ouvre de multiples possibilités de conception. Les propriétés des matériaux des parements de façade d'aspect brique, spécialement optimisés pour les systèmes d'isolation thermique, garantissent une mise en œuvre efficace et sûre de votre projet. Ces parements de façade peuvent être utilisés sur un système d'ITE ou de façade ventilée.

**MyLoft World Fashion Center, Amsterdam, NL**  
Maître d'ouvrage : CPO MyLoft WFC, Amsterdam, NL  
Planification : cabinet d'architectes Brink & Fleer, Dronten, NL  
Mise en œuvre : Haase Bouw, Rijssen, NL  
Compétences Sto : StoTherm Classic® ; StoCleyer B, surface individuelle ; StoSignature, Texture: Rough 1  
Photo : Norbert Duijvelshoff, Tiel, NL



# StoCleyer B : la solution contemporaine pour la réalisation de façades en briquettes de parement

Avec les parements StoCleyer B, spécialement développés pour les façades avec systèmes d'isolation thermique, la force et le caractère d'une façade d'aspect brique se combinent facilement avec une protection thermique moderne.

Réaliser une façade en briques avec isolation thermique est une tâche complexe. Apposer des plaquettes de parement sur un système d'isolation constitue une alternative intéressante à la construction à double paroi d'un point de vue économique, et facile à mettre en œuvre sur le plan statique. Avec le parement d'aspect brique StoCleyer B, nous avons poursuivi le développement de ce concept de manière conséquente. Le matériau extrêmement léger et flexible, composé à plus de 90 % de composants minéraux, peut être utilisé aussi bien sur tous nos systèmes d'ITE (StoTherm) que sur le système de façade ventilée StoVentec R. Et ce, sans rien changer à l'application standard du

système d'isolation en question.

La faible épaisseur du matériau (4 à 8 millimètres) offre de nouvelles possibilités de mise en valeur de la façade. Ces parements de façade d'aspect brique peuvent être associés à des enduits de façade ou aux éléments de façade StoDeco, sans avoir à réaliser des détails techniques complexes. Il n'est pas non plus nécessaire de compenser les influences thermiques sur la façade par des joints de fractionnement de champ difficiles à mettre en œuvre et inesthétiques. Le résultat ? Une façade contemporaine d'aspect brique, qui prendra de l'âge avec noblesse.

## StoCleyer B en pratique



Collage et jointoiement en une seule passe. Le mortier colle pour l'application du StoCleyer B est ensuite utilisé pour jointoyer les parements. Tout simplement !

## Tous les avantages en un coup d'œil



### Mise en œuvre facile

- Mise en œuvre standard du système d'isolation
- Aucuns joints de fractionnement



### Rapide

- Pas de temps d'attente de séchage entre le collage et le jointoiement
- Coupe aisée de StoCleyer B au cutter



### Un résultat parfait

- Surface préfabriquée à la main
- Donne un aspect traditionnel et authentique à la façade (briquettes de parement)



Système FV d'ITE

### Liberté de choix du système

- Peut être appliqué sur tous les systèmes StoTherm et StoVentec R

StoCleyer B peut être appliqué sur tous les systèmes d'isolation Sto et ne nécessite pas de mesures supplémentaires complexes telles que des joints de fractionnement. De la même manière, ce système ne nécessite pas de temps d'attente de séchage entre le collage et le jointoiment. Pour couper les briquettes de parement StoCleyer B, il suffit d'utiliser un simple cutter.

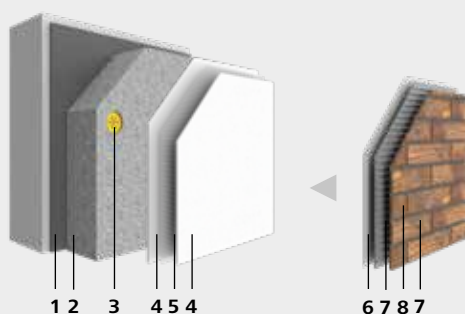
## StoCleyer B dans le système

### StoTherm

#### Systèmes d'isolation thermique par l'extérieur

Nos systèmes éprouvés se distinguent par la combinaison d'un matériau isolant et d'un sous-enduit organique ou minéral. Vous pouvez ainsi vous adapter de manière flexible aux exigences de votre projet, sans pour autant renoncer à la sécurité d'une solution éprouvée.

- StoCleyer B peut être appliqué en pleine surface sur tous les systèmes StoTherm
- Idéal en combinaison avec StoSignature (enduits de façade) et StoDeco grâce à sa faible épaisseur



#### Couche isolante

- 1 — Collage
- 2 — Matériau isolant (ici, EPS)
- 3 — Fixation

#### Armature

- 4 — Sous-enduit
- 5 — Armature / marouflage

#### Matériau

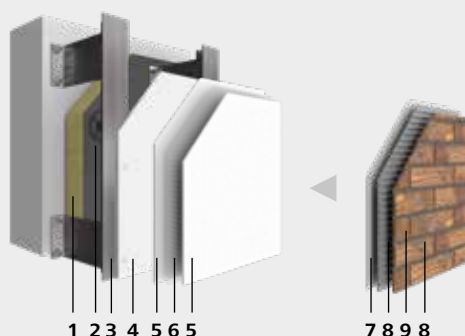
- 6 — Enduit intermédiaire (en option)
- 7 — Collage et jointoiment
- 8 — Parement StoCleyer B

### StoVentec

#### Systèmes de façades ventilées

Le système StoVentec combine les avantages d'une façade ventilée en termes de physique du bâtiment à des possibilités de conception quasiment illimitées en termes de teinte, de texture et de matériau.

- StoCleyer B permet de réaliser des façades contemporaines d'aspect brique sur des systèmes de façades ventilées
- La grande flexibilité du matériau permet de revêtir des façades incurvées.



#### Couche isolante

- 1 — Matériau isolant : laine de pierre recouverte de voile non tissé
- 2 — Fixation avec des chevilles pour isolants

#### Support

- 3 — Sous-construction (équerre et profilé en T)
- 4 — Plaque support, vissée

#### Armature

- 5 — Sous-enduit
- 6 — Armature / marouflage

#### Matériau

- 7 — Enduit intermédiaire (en option)
- 8 — Collage et jointoiment
- 9 — Parement StoCleyer B

# StoCleyer B : façade incurvée avec parement de façade d'aspect briquette

Dans le complexe d'appartements MyLoft à Amsterdam, les parements d'aspect briquette StoCleyer B ont été associés à des éléments isolants préfabriqués, et permettent une liberté de conception maximale pour la réalisation de la façade incurvée.

Peu de grandes villes sont aussi fortement marquées par leur architecture en briques datant de différentes époques que la métropole néerlandaise Amsterdam. Lorsque le bureau d'architectes Brink & Fler a été chargé de réaliser un complexe d'appartements de cinq étages pour le collectif MyLoft, maître d'ouvrage, le choix des briquettes de parement pour la façade s'est imposé dès la phase de planification. Les parements d'aspect briquette StoCleyer B ont été utilisés pour associer l'aspect de la brique à une liberté de conception maximale. Le résultat met en évidence les avantages de cette solution contemporaine pour la réalisation de façades en briquettes.

Les planificateurs du bureau d'études avaient déjà eu de bonnes expériences avec StoCleyer B. Pour le nouveau bâtiment de la Schipluidenlaan, ils ont pu exploiter encore davantage les libertés de conception offertes par ce matériau. Le résultat est une façade aux lignes qui semblent tracées au cordeau, mais qui, en y regardant de plus près, présente un mouvement subtil avec des sections horizontales et verticales légèrement incurvées, qui ondulent vers l'avant ou vers l'arrière. Le jeu de couleurs vives des parements d'aspect briquette, combiné à un format extrêmement fin, ajoute encore au charme de cette façade conçue en panneresse.

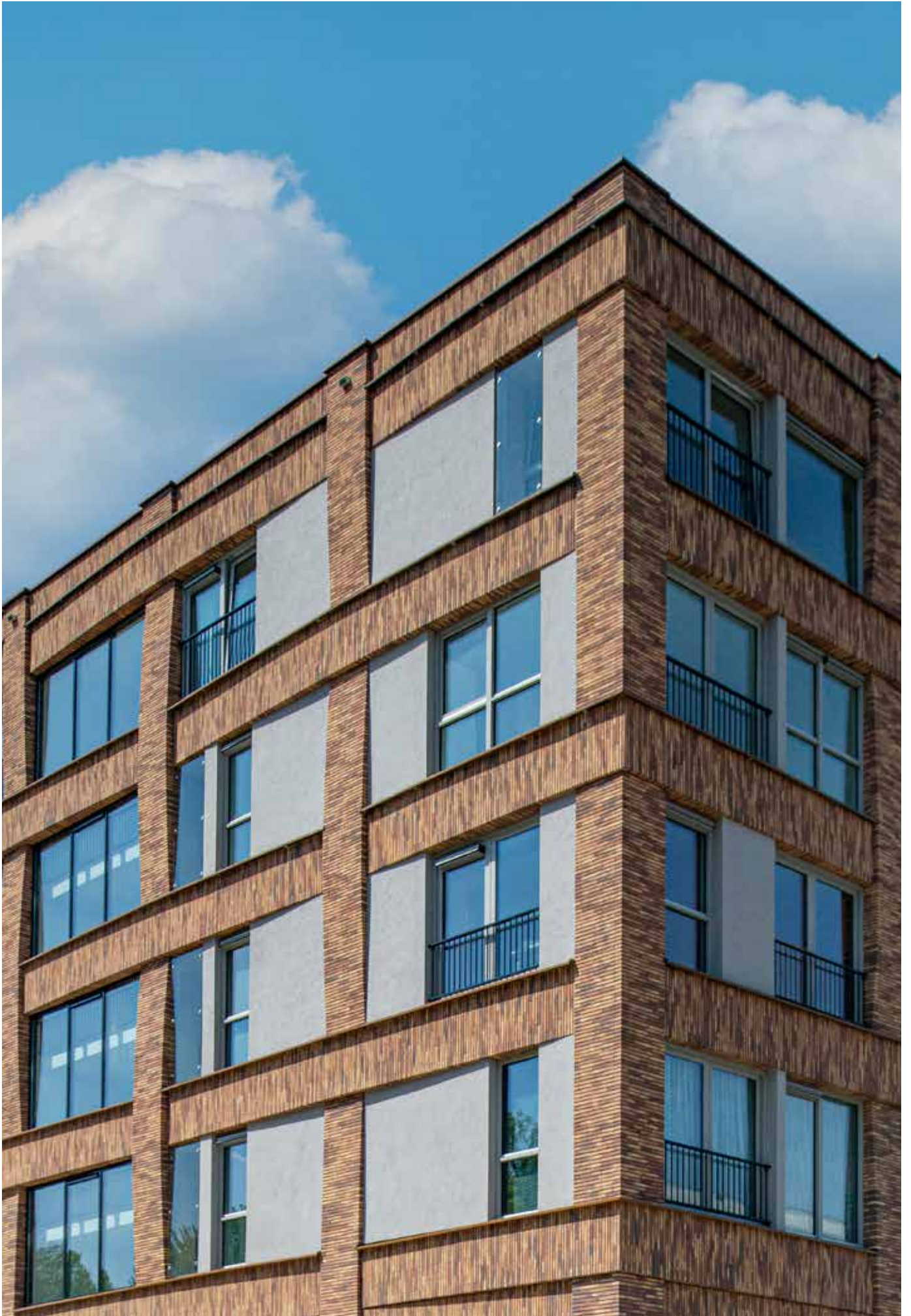
Pour faciliter la réalisation du concept de mise en valeur, les possibilités de conception plastique de la façade via l'isolant ont également été exploitées.

Sur la base des plans des architectes, le matériau isolant a été préfabriqué pour épouser la surface incurvée de la façade et collé sur le mur porteur extérieur. Après le marouflage de la couche d'isolation et le séchage, le mortier colle a été appliqué pour coller les parements de façade StoCleyer B. La flexibilité du matériau a permis de revêtir sans difficulté les surfaces courbes. Des parements d'angle d'aspect briquette spécialement préfabriqués ont été utilisés pour la réalisation des angles. Une fois que le mortier colle a commencé à prendre, le jointoiement a pu être réalisé en lissant le mortier colle et en scellant les flancs des parements d'aspect briquette en une seule passe.

Photo de droite :  
**MyLoft World Fashion Center, Amsterdam, NL**  
 Maître d'ouvrage : CPO MyLoft WFC, Amsterdam, NL  
 Planification : cabinet d'architectes Brink & Fler, Dronten, NL  
 Mise en œuvre : Haase Bouw, Rijssen, NL  
 Compétences Sto : StoTherm Classic® ; StoCleyer B, surface individuelle ; StoSignature, Texture: Rough 1  
 Photo : Norbert Duijvelshoff, Tiel, NL

Photo du bas :  
 Vue détaillée de la briquette d'angle StoCleyer B







# StoCleyer B : la gamme

## StoCleyer B 11 000 (11 000–11 999)



StoCleyer B 11 130



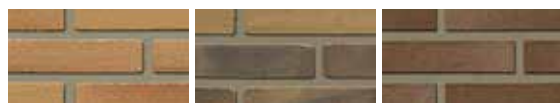
11 132 11 140 11 150



11 160 11 180 11 181



11 220 11 230 11 460



11 470 11 490 11 710



11 720 11 800 11 810



11 820 11 830 11 850



11 860 11 920

et de nombreuses autres teintes

## StoCleyer B 21 000 (21 000–21 999)



StoCleyer B 21 130



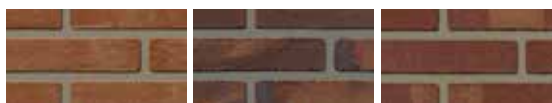
21 140 21 450 21 460



21 470 21 700 21 750



21 760 21 770 21 800



21 820 21 830 21 840



21 850 21 870

Notre gamme StoCleyer B comprend plus de 130 parements d'aspect brique, que nous avons classés en sept groupes pour une meilleure visibilité. Tous ces parements sont disponibles dans les formats les plus courants ainsi que dans les solutions d'angle correspondantes.

### StoCleyer B 31 000 (31 000–31 999)



StoCleyer B 31 129



31 130

31 140

31 150



31 160

31 180

31 185



31 190

31 490

31 500



31 720

31 730

#### Formats standard



StoCleyer B de format normal : 240x71 mm



StoCleyer B de format mince (DF) : 240x52 mm



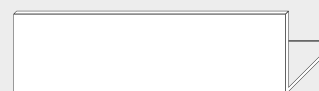
StoCleyer B de format Waal (WF) = 210x50 mm

#### Parement d'angle



Parement d'angle StoCleyer B de format normal : 240/115x71 mm

#### Parement de linteau



Parement de linteau StoCleyer B NF : 240x115/71 mm

- Tous les StoCleyer B sont disponibles dans les formats les plus courants ainsi que dans les solutions d'angle correspondantes.
- Épaisseur de matériau : 4–8 mm
- Des mélanges personnalisés de parements d'aspect brique sont possibles sur demande.

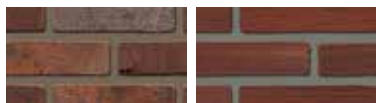


# StoCleyer B : la gamme

## StoCleyer B 41 000 (41 000–41 999)



StoCleyer B 41 140



41 850

41 860

## StoCleyer B 51 000 (51 000–51 999)



StoCleyer B 51 220

### StoCleyer B 61 000 (61 000–61 999)



StoCleyer B 61 130



61 140

61 200

61 460



61 470

61 480

61 490



61 710

61 740

61 810



61 820

61 830

61 860



61 870

61 880

61 890



61 910

61 940

61 950

### StoCleyer B 71 000 (71 000–71 999)



StoCleyer B 71 130



71 140

71 170

71 190



71 200

71 230

71 460



71 480

71 520

71 530



71 550

71 710

71 730



71 760

71 770

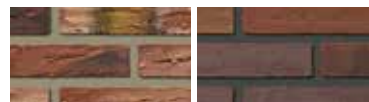
71 790



71 841

71 850

71 870



71 890

71 912

et de nombreuses autres teintes



# StoCleyer B : éprouvé pratiquement



**Groene Linten, Haarlem, NL**

**Maître d'ouvrage :** Pré Wonen, Velsbroek, NL  
**Planification :** Klous + Brandjes Architecten bna, Haarlem, NL

**Mise en œuvre :** VBK Noord-West B.V., Schagen, NL

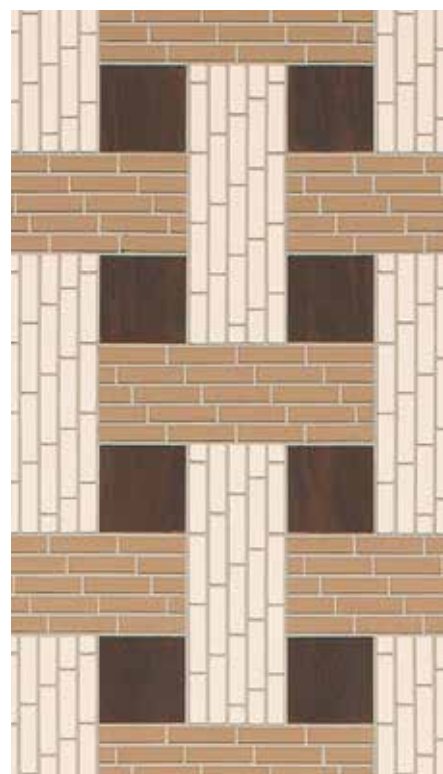
**Compétences Sto :** StoTherm Wood ; StoCleyer B 71500

**Photo :** Ronald Tilleman Photography, Rotterdam, NL

De nombreuses possibilités : les exemples de projets ci-après montrent les opportunités offertes par StoCleyer B pour la réalisation de façades classiques en briquettes et des idées innovantes de mise en valeur des façades sur des systèmes d'isolation.



**De Wever, Gennepe, NL**  
Maître d'ouvrage : Mooiland Wonen, Grave, NL  
Planification : 2.0 Architecten, Venlo, NL  
Mise en œuvre : Jsselmonde VOF, Rotterdam, NL  
Compétences Sto : StoTherm Classic®, StoCleyer B, StoEcoShape  
Photo : Bona Pictura, Cuijk, NL



**Reykjavikplein, Utrecht, NL**

Maitre d'ouvrage : Stichting Pensioenfonds van  
Metalektro, La Haye, NL

Planification : diederendirix B. V., Eindhoven, NL

Mise en œuvre : De Vries en Verburg Bouw B.V.,  
Stolwijk, NL

Compétences Sto : StoTherm Classic® ; (type de  
construction sur chevrons) ;  
StoCleyer B 61740

Photo : Ronald Tilleman Photography, Rotterdam, NL





**Ter Plaeten UpKot, Gand, BE**

**Maître d'ouvrage :** Upgrade Estate, Gand, BE

**Planification :** Baeyens & Beck ir.-architecten, Gand, BE

**Mise en œuvre :** Hobe Belgie NV, Houthalen-Helchteren, BE

**Compétences Sto :** StoTherm Classic®; StoCleyer B, surface individuelle; StoSignature, Texture: Rough 1

**Photo :** co2images, Christian Overdeput, Gand, BE



**Bâtiment de bureaux Beeke van Belzen,  
Middelburg, NL**

**Maître d'ouvrage :** Jan Beeke/Sander van Belzen,  
Middelburg, NL

**Planification :** Joos Nijssse Architectuurburo,  
Middelburg, NL

**Mise en œuvre :** Willems Stucadoor & Afbou-  
wbedrijf VOF, Duizel, NL

**Compétences Sto :** StoTherm Classic®; StoCleyer B  
21130; StoSignature Rough 1

**Photo :** Viorella Luciana photography, Middelburg, NL



**NSG Groenewoud, Nijmegen, NL**

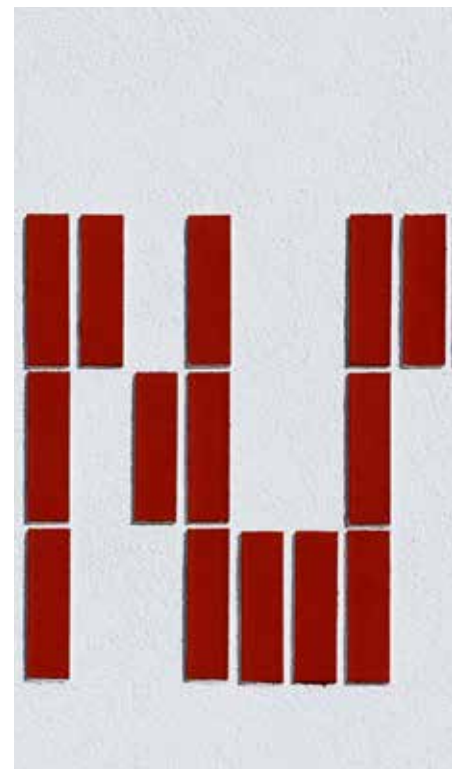
Maitre d'ouvrage : Nijmeegse Scholengemeenschap, Nijmegen, NL

Planification : Van den Berg Architecten, Houten, NL

Mise en œuvre : Willems Stucadoor & Afbouwbedrijf VOF, Duizel, NL

Compétences Sto : StoTherm Classic® ; StoCleyer B, surface individuelle ; StoSignature, Rough 1

Photo : Bona Pictura, Cuijk, NL



**Kielort 16-18, Norderstedt, DE**

Maitre d'ouvrage : Bauverein der Elbgemeinden eG, Hambourg, DE

Planification : ABJ.Planungsgesellschaft mbH, Hambourg, DE

Mise en œuvre : Hans-Jürgen Rath GmbH, Hohenaspe, DE

Compétences Sto : StoTherm Classic®; StoCleyer B 11800; StoSignature, Texture: Rough 1

Photo : Fotodesign Christoph Gebler, Hambourg, DE





**Wiebelstrasse/Drieschweg, Hambourg, DE**  
Maître d'ouvrage : Bauverein der Elbgemeinden eG, Hambourg, DE  
Planification : Henninger Architekt, Gesellschaft von Architekten und Ingenieuren mbH, Hambourg, DE  
Mise en œuvre : Preusse Baubetriebe GmbH, Hambourg, DE  
Compétences Sto : StoTherm Vario; StoCleyer B, surface individuelle ; StoSignature, Texture: Rough 1  
Photo : Fotodesign Christoph Gebler, Hambourg, DE





## Siège social

### Sto SA

Route de Denges 38  
1027 Lonay  
Tél. 021 802 82 20  
Fax 021 802 82 21  
sto.ch.lonay@sto.com  
www.stoag.ch

### Centre de support technique

Téléphone 021 802 82 20  
tsc.ch@sto.com

Vous trouverez les adresses de tous nos points de vente sous **[www.stoag.ch](http://www.stoag.ch)**.

Il convient de mentionner que les données, illustrations, informations techniques générales et schémas contenus dans cette brochure sont exclusivement des exemples généraux et des détails représentés uniquement de manière schématique et dans le cadre de leur fonctionnement de base. Aucune dimension n'est précisée. La vérification de la possibilité de mise en œuvre ainsi que de l'exhaustivité est du ressort de l'entreprise applicatrice / du client pour le projet de construction concerné. Les corps de métier associés sont uniquement présentés de manière schématique. Toutes les spécifications et données doivent être adaptées aux réalités locales et ne constituent en aucun cas une planification d'ouvrage, de détails ou de montage. Les différentes spécifications et données techniques des produits contenues dans les fiches techniques et les descriptifs des systèmes / agréments doivent impérativement être respectées.