

# StoEcoshape

Parements en enduit structuré  
préfabriqués

Façade



Avec StoEcoshape, les bureaux d'études disposent de parements décoratifs en enduit pour personnaliser la mise en valeur des façades de manière spécifique au projet. Cette solution éprouvée permet une individualité maximale en termes de surface, de teinte et de motif, tout en offrant une sécurité dans le résultat obtenu.



Référence de la photo de couverture :

**Kulturhus De Spil, Nieuwleusen, NL**

**Maître d'ouvrage** : Commune de Dalftsen, Dalftsen, NL

**Planification** : LKSVDD architecten Enschede, Enschede, NL

**Mise en œuvre** : Jansman Bouw B.V., Luttenberg, NL; Lenferink Afbouw B.V., Lemelerveld, NL

**Compétences Sto** : StoTherm Classic®; StoEcoshape, texture : 100 en combinaison avec 250

**Photo** : Ronald Tilleman Photography, Rotterdam, NL

Les données, représentations, schémas et caractéristiques techniques générales mentionnés dans cette brochure ne sont proposés qu'à titre d'exemple avec des détails représentant uniquement le mode de fonctionnement. Aucune dimension n'est précisée. La vérification de la possibilité de mise en œuvre ainsi que de l'exhaustivité relève de la responsabilité de l'entreprise applicatrice / du client pour le projet de construction concerné. Les corps de métier associés sont uniquement présentés de manière schématique. Toutes les spécifications et données doivent être adaptées aux réalités locales et ne constituent en aucun cas une planification d'ouvrage, de détails ou de montage. Les différentes spécifications et données techniques des produits contenues dans les fiches techniques et les descriptifs des systèmes / avis techniques doivent impérativement être respectées.



# Sommaire



## StoEcoshape



### **04 StoEcoshape : parements en enduit structuré préfabriqués**

- 06 StoEcoshape : préfabriqué selon vos souhaits
- 08 StoEcoshape : une structure tissée attrayante
- 10 StoEcoshape : design, teinte et texture
- 12 StoEcoshape : éprouvé pratiquement



# StoEcoshape : Parements en enduit structuré préfabriqués

06 StoEcoshape : préfabriqué selon vos souhaits  
08 StoEcoshape : une structure tissée attrayante  
10 StoEcoshape : design, teinte et texture  
12 StoEcoshape : mise à l'épreuve pratique

Avec StoEcoshape, les bureaux d'études disposent de parements décoratifs en enduit pour personnaliser la mise en valeur des façades de manière spécifique au projet. Cette solution éprouvée permet une individualité maximale en termes de surface, de teinte et de motif, tout en offrant une sécurité dans le résultat obtenu.

**Kulturhus De Spil, Nieuwleusen, NL**  
Maître d'ouvrage : Commune de Dalftsen,  
Dalftsen, NL  
Planification : LKSVD architecten Enschede,  
Enschede, NL  
Mise en œuvre : Jansman Bouw B.V., Luttenberg, NL ;  
Lenferink Afbouw B.V., Lemelerveld, NL  
Compétences Sto : StoTherm Classic® ; StoEcoshape,  
texture : 100 en combinaison avec 250  
Photo : Ronald Tilleman Photography, Rotterdam, NL



# StoEcoshape : préfabriqué selon vos souhaits

L'enduit peut être conçu individuellement en termes de teinte et de texture. Les parements décoratifs en enduit StoEcoshape offrent ainsi de nombreuses possibilités en terme de design et la préfabrication garantit le résultat final.

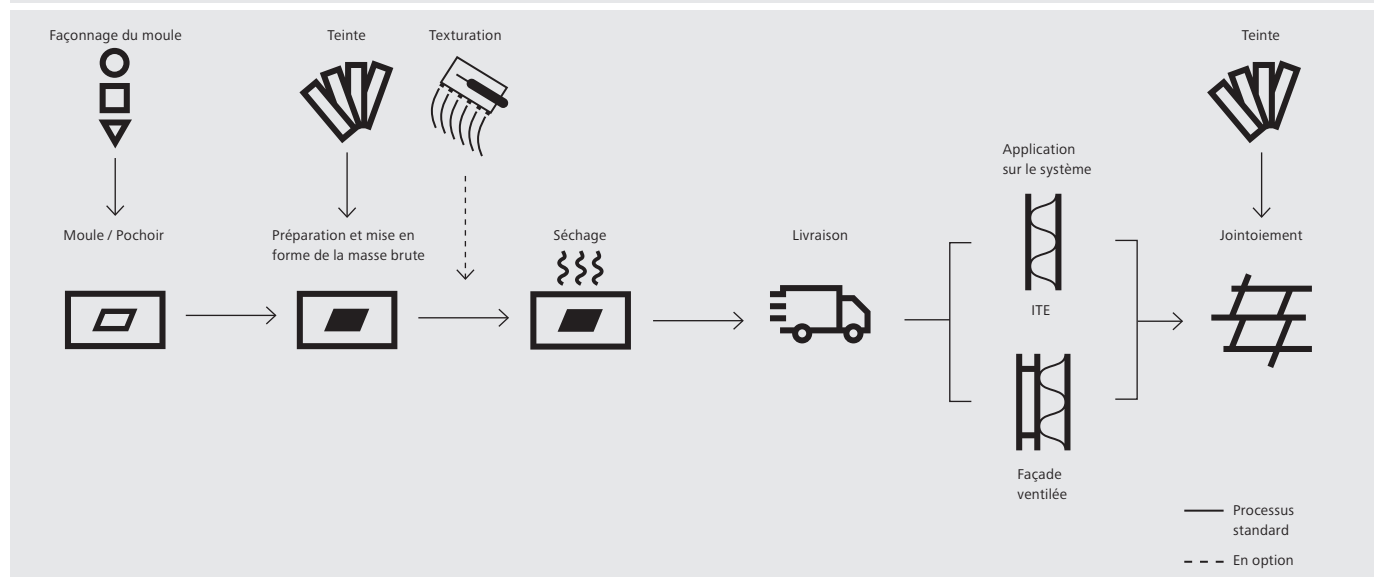
## Connaissance du matériau

La matière première des StoEcoshape est constituée à plus de 90 % de composants minéraux. Les parements en enduit sont fabriqués sur la base de votre concept, puis séchés de manière contrôlée à 60 °C. Ils sont si légers qu'un seul camion peut transporter assez de StoEcoshape pour couvrir jusqu'à 6000 m<sup>2</sup> de surface de façade.

## Processus de fabrication

Les spécifications de votre projet constituent le point de départ de la fabrication des StoEcoshape. Sur cette base, nous commençons par créer un moule pour la masse brute. Il est alors possible de définir librement la forme, de même que la teinte des éléments. L'étape suivante consiste à verser et étaler la masse brute dans le moule. La surface peut ensuite être structurée à l'aide de différents outils. L'application des éléments de crépi sur la façade offre des possibilités de conception supplémentaires.

## Fabrication et application des StoEcoshape





# StoEcoshape : une structure tissée attrayante

StoEcoshape allie une liberté de conception maximale à une grande sécurité du résultat. Ainsi lors de la transformation d'une agence bancaire en centre culturel à Nieuwleusen, aux Pays-Bas, les parements décoratifs en enduit s'entrelacent pour former une structure tissée attrayante.

À Nieuwleusen, près de Zwolle, une agence bancaire vacante a été transformée pour devenir le centre culturel «Kulturhus de Spil», selon les plans du bureau d'architecte LSKVDD Architecten. Ce complexe multifonctionnel est le nouveau centre névralgique de la commune. Il regroupe sous son toit une bibliothèque, un café, une école de musique, un collège et plusieurs salles de sport. Toutes les fonctions sont accessibles par une entrée commune. Cette combinaison a créé une sorte de place du village couverte où toutes les générations peuvent se retrouver.

Le caractère ouvert est souligné par une architecture transparente et conviviale. La façade claire, combinée à des bandes de fenêtres horizontales et à des éléments en bois de différentes tailles, est particulièrement marquante. La structure tissée caractéristique de la façade devient évidente à mesure que l'on s'approche. Ce design inhabituel fusionne les différents corps de bâtiment du complexe en une unité homogène et souligne ainsi visuellement la fonction fédératrice du bâtiment.

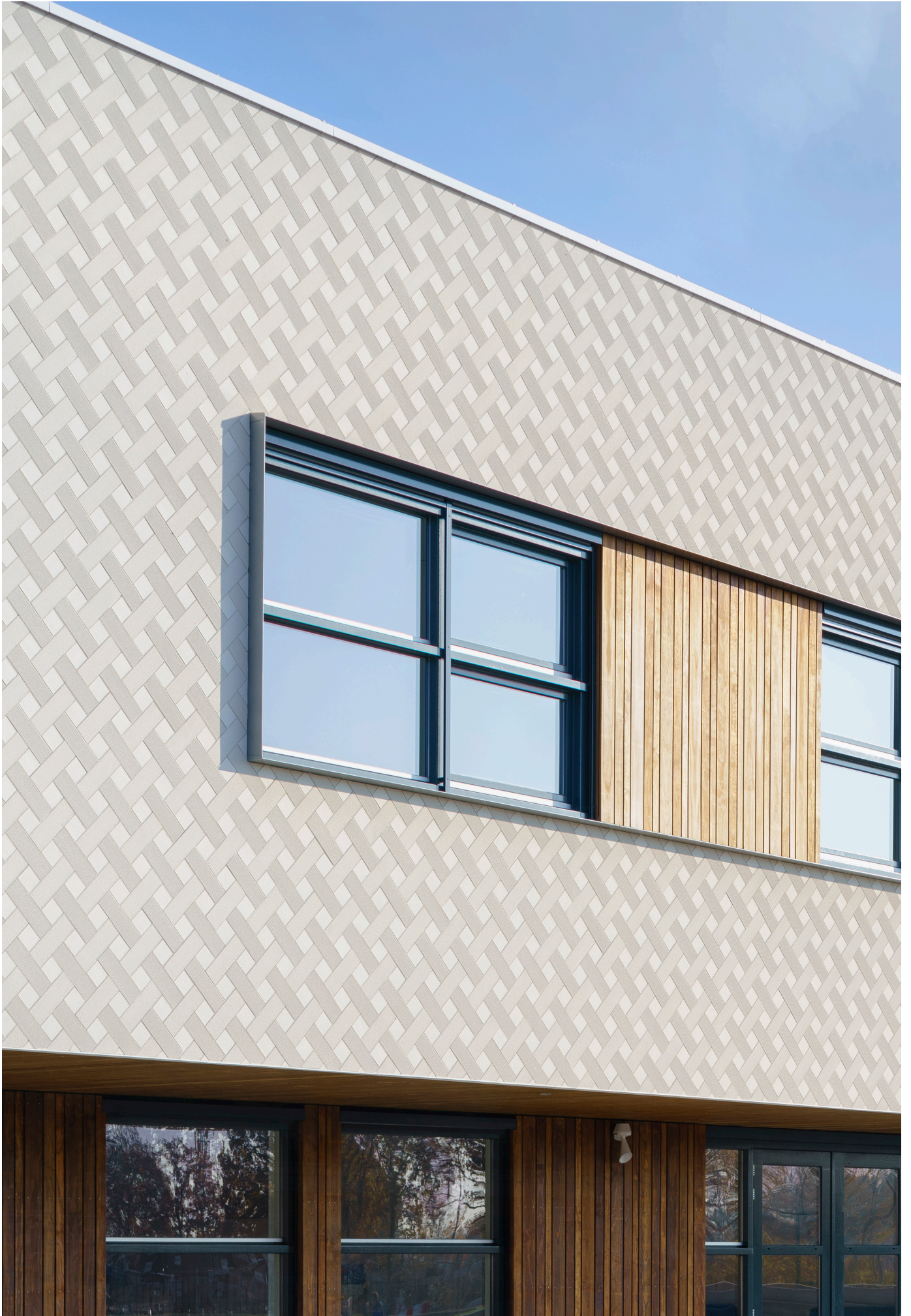
L'ancienne façade se caractérisait par des surfaces en briques rouges et blanches, en partie couvertes de mousse. Lorsqu'il a fallu trouver une alternative offrant un aspect visuel moderne, le choix s'est porté sur StoEcoshape. Le concept de design combine des éléments carrés de 10x10cm dans la texture 100 et des éléments rectangulaires de 10x30cm dans la texture 250. La rotation à 90 degrés des éléments 250 les uns par rapport aux autres permet de créer une structure tissée caractéristique avec un jeu

d'ombre et de lumière en mouvement.

Avant de mettre en œuvre la façade, les parements décoratifs en enduit de différentes tailles ont tout d'abord été préfabriqués selon les plans des architectes. Sur la base des données CAO disponibles pour les éléments, les moules ont été créés pour les deux formats, dans lesquels la masse brute a ensuite été versée et étalée. L'étape suivante consistait à travailler la surface encore humide avec différents outils : les éléments réalisés dans la texture 100 ont une surface plane et fine. Les éléments réalisés dans la texture 250 ont été peignés de manière à leur conférer leur texture linéaire.

Après séchage, les éléments finis ont été livrés directement sur le chantier. Le système d'isolation thermique par l'extérieur StoTherm Classic® a tout d'abord été mis en œuvre sur la façade existante jusqu'au niveau de la couche avec armature. Les éléments StoEcoshape ont alors pu être appliqués en suivant la structure tissée souhaitée. Dans un premier temps, le motif a été transféré sur la façade en traçant des lignes de guidage, puis le Sto-Mortier de Collage et de Jointoiement de la même teinte que les éléments a été appliqué à l'aide d'une truelle dentée. Les parements décoratifs en enduit ont ensuite été placés dans le lit de colle et alignés. Afin d'éviter toute pénétration d'eau derrière les éléments, la colle a été appliquée au pinceau pour sceller le bord des joints. Le résultat est un ITE à structure pérenne qui s'intègre harmonieusement dans le concept de design des architectes.

**Kulturhus De Spil, Nieuwleusen, NL**  
**Maître d'ouvrage :** Commune de Dalfsen, Dalfsen, NL  
**Planification :** LSKVDD architecten Enschede, Enschede, NL  
**Mise en œuvre :** Jansman Bouw B.V., Luttenberg, NL ; Lenferink Afbouw B.V., Lemelerveld, NL  
**Compétences Sto :** StoTherm Classic® ; StoEcoshape, texture : 100 en combinaison avec 250  
**Photo :** Ronald Tilleman Photography, Rotterdam, NL

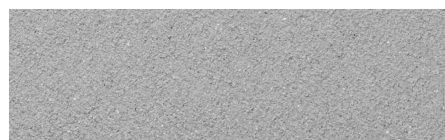




# StoEcoshape : design, teinte et texture

## StoEcoshape

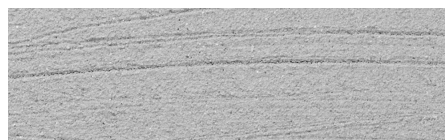
Textures de base



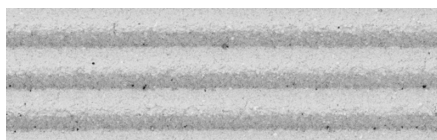
100



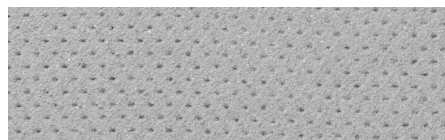
150



200



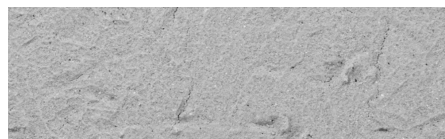
250



300



350



400

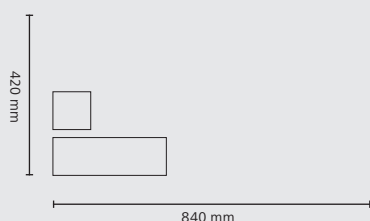


450

## Paramètres de conception

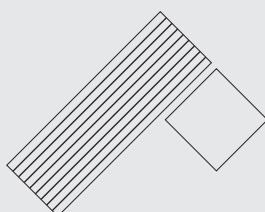
### Forme et format

Choix libre de la forme des éléments individuels dans le format maximal de 840x420 mm, épaisseur du matériau de 4 à 8 mm



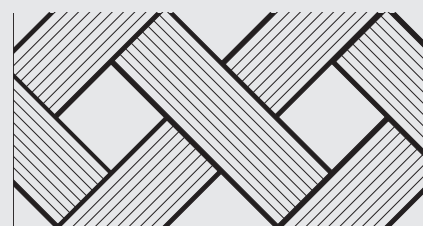
### Teinte et texture

Libre choix des teintes, texture au choix parmi les textures de base (voir ci-dessus), textures personnalisées sur demande



### Teinte du matériau du joint

Libre choix des teintes pour le matériau du joint

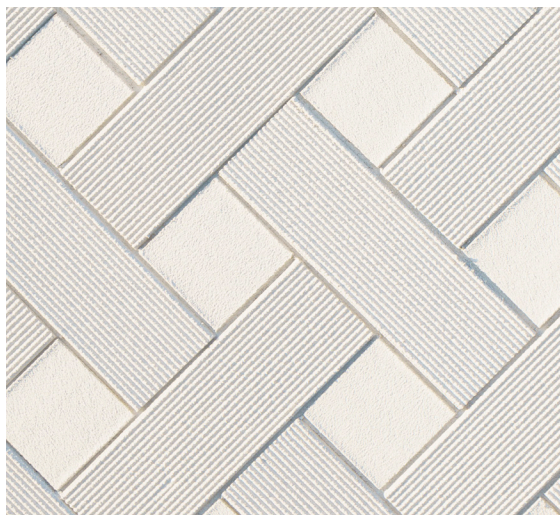


Les parements décoratifs en enduit peuvent être disposés individuellement en respectant le format maximal de 840x420 mm. Huit textures de base sont disponibles pour texturer la surface. Des concepts personnalisés sont possibles sur demande. La masse brute et le matériau du joint sont teintables.





# StoEcoshape : éprouvé pratiquement



**Kulturhus De Spil, Nieuwleusen, NL**

**Maître d'ouvrage :** Commune de Dalfsen, Dalfsen, NL

**Planification :** LKSVDD architecten Enschede,  
Enschede, NL

**Mise en œuvre :** Jansman Bouw B.V., Luttenberg, NL ;  
Lenferink Afbouw B.V., Lemelerveld, NL

**Compétences Sto :** StoTherm Classic® ;

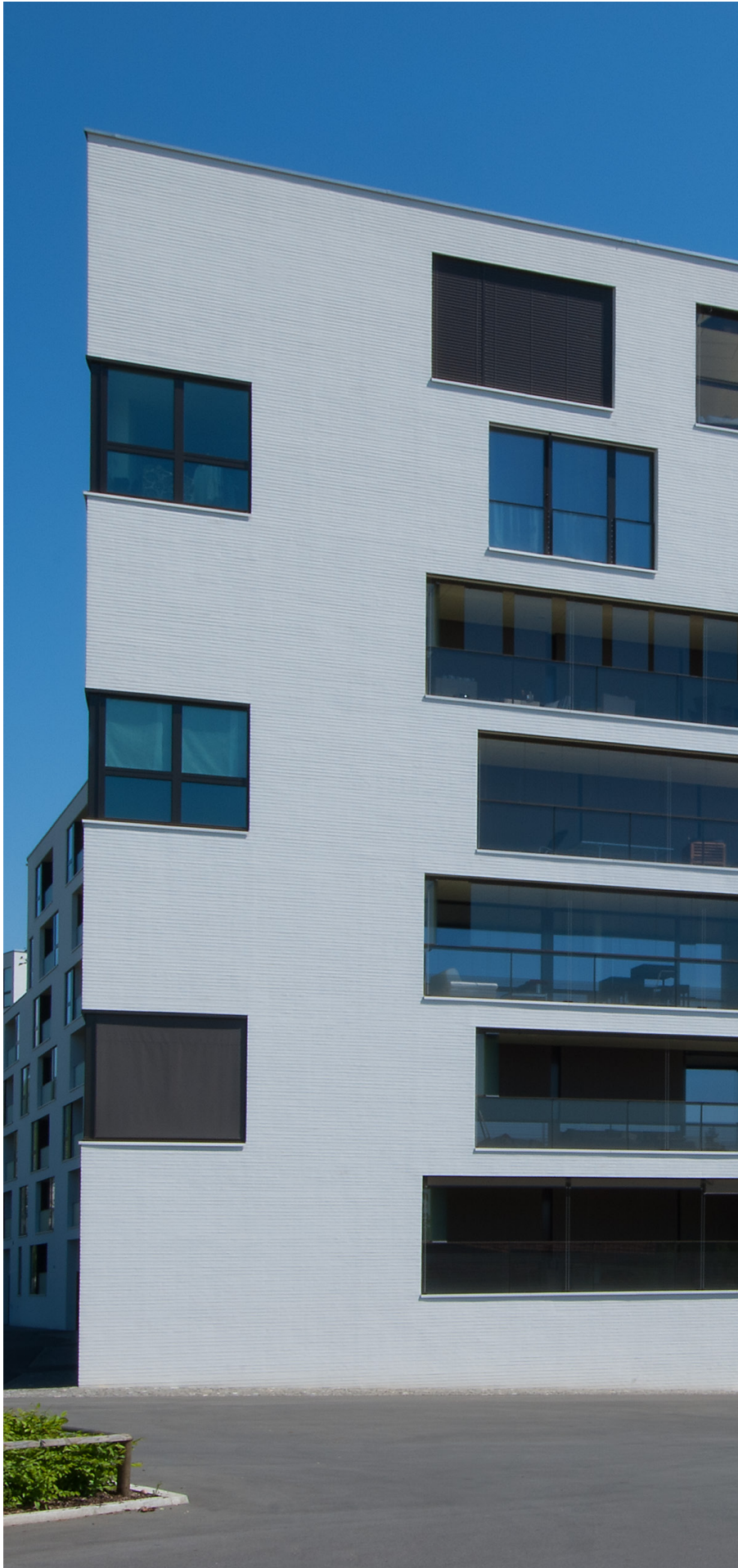
StoEcoshape, texture : 100 en combinaison avec 250

**Photo :** Ronald Tilleman Photography, Rotterdam, NL



**Buizerdhorst & Valkenhorst, Leyde, NL**  
Maître d'ouvrage : Ballast Nedam West,  
Capelle-sur-l'Yssel, NL  
Planification : Vanschagen Architecten,  
Rotterdam, NL  
Mise en œuvre : IJsselmonde  
Buitengevelisolatie, Rotterdam, NL  
Compétences Sto : StoTherm Classic® ;  
StoEcoShape, texture : individuelle  
Photo : Arjan van Nieuwkoop Hovenier, Barendrecht, NL



**Lotissement Schutzengel, Zoug, CH**

Maître d'ouvrage : Anliker AG Bauunternehmen, Emmenbrücke, CH

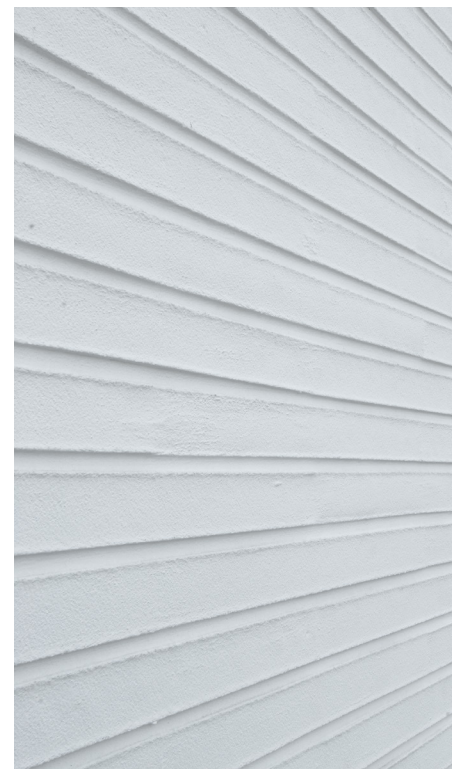
Planification : Leutwyler Partner Architekten AG, Zoug, CH

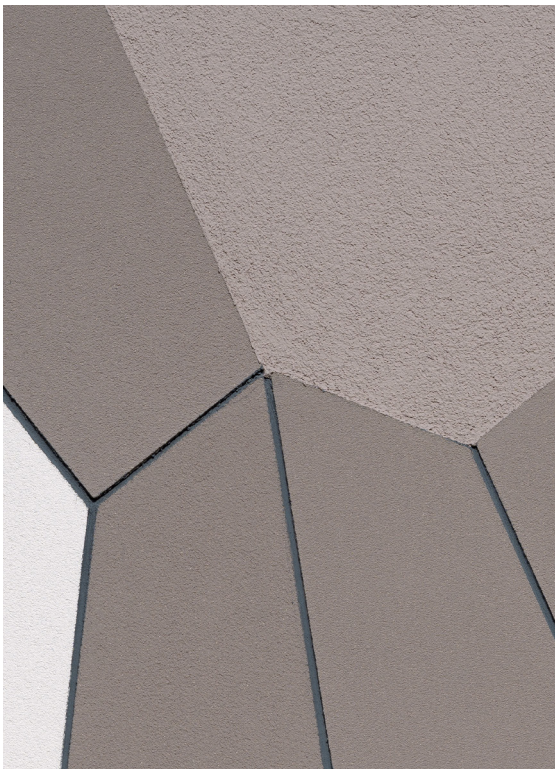
Mise en œuvre : Anliker AG Bauunternehmen Fassadenbau, Cham, CH ; JvB Bauleitungen GmbH, Wolfenschiessen, CH

Compétences Sto : StoTherm Classic® ;

StoEcoshape, texture : 100

Photo : Günter Laznia, Bregenz, AT





**De Garve, Lochem, NL**

**Maître d'ouvrage :** MSG De Garve Meester G.

Profschool/Prins Hendrikschool, Lochem, NL

**Planification :** 19 het Atelier architecten,  
Zwolle, NL

**Mise en œuvre :** TBOR (Ten Berge-Oude  
Rengerink), Rijssen, NL

**Compétences Sto :** StoTherm Classic®;  
StoEcoshape, texture : 100 ; StoSignature,  
Texture: Rough 1

**Photo :** Ronald Tilleman Photography, Rotterdam, NL

### Centre de vente

#### **Sto SA**

Route de Denges 38  
1027 Lonay  
Téléphone 021 802 82 20  
Fax 021 802 82 21  
sto.ch.lonay@sto.com  
www.stoag.ch

#### **Centre de support technique**

Téléphone 021 802 82 20  
tsc.ch@sto.com

#### **En savoir plus :**

Sur **www.stoag.ch** vous  
trouverez plus d'informations  
sur le thème StoEcoshape.