

StoCleyer B

Für Dämmsysteme optimierte Flachverblender

Fassade



Mit StoCleyer B lassen sich gedämmte Fassaden in authentischer Klinkeroptik einfach und schnell realisieren.

Mit über 130 Oberflächen in sieben Gruppen eröffnet das Sortiment von StoCleyer B vielfältige Gestaltungsmöglichkeiten. Die speziell für Dämmsysteme optimierten Materialeigenschaften der Flachverblender sorgen dabei für eine effiziente und sichere Umsetzung Ihres Entwurfes. Und das ganz unabhängig davon, ob die Flachverblender auf einem Wärmedämm-Verbundsystem oder auf einem vorgehängten hinterlüfteten Fasadensystem zum Einsatz kommen.

Referenz Titelbild:

MyLoft World Fashion Center, Amsterdam, NL

Bauherr: CPO MyLoft – WFC, Amsterdam, NL

Planung: Architektenbüro Brink & Fleer, Dronten, NL

Ausführung: Haase Bouw, Rijssen, NL

Sto-Kompetenzen: StoTherm Classic®; StoCleyer B, individuelle Oberfläche;

StoSignature, Texture: Rough 1

Foto: Norbert Duijvelshoff, Tiel, NL

Bei den nachfolgend in der Broschüre enthaltenen Angaben, Abbildungen, generellen technischen Aussagen und Zeichnungen ist darauf hinzuweisen, dass es sich hier nur um allgemeine Mustervorschläge und Details handelt, die diese Funktionsweise darstellen. Es ist keine Massgenauigkeit gegeben. Anwendbarkeit und Vollständigkeit sind vom Verarbeiter/Kunden beim jeweiligen Bauvorhaben eigenverantwortlich zu prüfen. Angrenzende Gewerke sind nur schematisch dargestellt. Alle Vorgaben und Angaben sind auf die örtlichen Gegebenheiten anzupassen bzw. abzustimmen und stellen keine Wert-, Detail- oder Montageplanung dar. Die jeweiligen technischen Vorgaben und Angaben zu den Produkten in den Technischen Merkblättern und Systembeschreibungen/Zulassungen sind zwingend zu beachten.



Inhalt



StoCleyer B



04 StoCleyer B: Für Dämmsysteme optimierte Flachverblender

06 StoCleyer B: Die zeitgemässe Lösung für
Klinkerfassaden

08 StoCleyer B: Geschwungene Riemchenfassade

10 StoCleyer B: Sortiment

14 StoCleyer B: Praxisbewährt



StoCleyer B: Für Dämm- systeme op- timierte Flachver- blender

- 06 StoCleyer B: Die zeitgemässe Lösung für Klinkerfassaden
- 08 StoCleyer B: Geschwungene Riemchenfassade
- 10 StoCleyer B: Sortiment
- 14 StoCleyer B: Praxisbewährt

Mit StoCleyer B lassen sich gedämmte Fassaden in authentischer Klinkeroptik einfach und schnell realisieren. Mit über 130 Oberflächen in sieben Gruppen eröffnet das Sortiment von StoCleyer B vielfältige Gestaltungsmöglichkeiten. Die speziell für Dämmsysteme optimierten Materialeigenschaften der Flachverblender sorgen dabei für eine effiziente und sichere Umsetzung Ihres Entwurfes. Und das ganz unabhängig davon, ob die Flachverblender auf einem Wärmedämm-Verbundsystem oder auf einem vorgehängten hinterlüfteten Fassadensystem zum Einsatz kommen.

MyLoft World Fashion Center, Amsterdam, NL
Bauherr: CPO MyLoft – WFC, Amsterdam, NL
Planung: Architektenbüro Brink & Fleer, Dronten, NL
Ausführung: Haase Bouw, Rijssen, NL
Sto-Kompetenzen: StoTherm Classic®; StoCleyer B, individuelle Oberfläche; StoSignature, Texture: Rough 1
Foto: Norbert Duijvelshoff, Tiel, NL



StoCleyer B: Die zeitgemässe Lösung für Klinkerfassaden

Mit den für Fassadendämmsysteme optimierten Flachverblendern StoCleyer B ist es besonders einfach, die kraftvolle Anmutung einer Klinkerfassade mit zeitgemäßem Wärmeschutz zu verbinden.

Die Umsetzung von hochwertig gedämmten Klinkerfassaden ist aufwändig. Eine wirtschaftliche und statisch leicht umsetzbare Alternative zur zweischaligen Bauweise bietet die Verklebung von Klinkerriemchen auf einem Dämmsystem. Mit unserem Flachverblender StoCleyer B haben wir diese Idee konsequent weiterentwickelt. Das extrem leichte und flexible Material, das zu über 90 % aus mineralischen Komponenten besteht, kann sowohl auf all unseren Wärmedämm-Verbandssystemen (StoTherm) als auch auf dem vorgehängten hinterlüfteten Fassadensystem StoVentec R eingesetzt werden. Und dies ganz

ohne Abweichungen von der Standardapplikation des jeweiligen Dämmsystems.

Zusätzliche Gestaltungsmöglichkeiten ergeben sich durch die geringe Materialstärke von 4 bis 8 Millimetern. Die Kombination mit Fassadenputzen oder mit den plastischen StoDeco Fassadenelementen ist dadurch ohne komplizierte Detailausbildungen möglich. Und auch thermische Einflüsse an der Fassade müssen nicht durch aufwändige und optisch störende Feldbegrenzungsfugen ausgeglichen werden. Im Ergebnis entsteht eine moderne Klinkerfassade, die in Würde altert.

StoCleyer B im Verband



Verklebung und Verfugung in einem Arbeitsgang. Der Klebemörtel zum Aufbringen von StoCleyer B wird anschliessend einfach genutzt, um die Flanken zur Bekleidung zu schliessen. Fertig!

Alle Vorteile auf einen Blick



Einfache Verarbeitung

- Standard-Applikation des Dämmsystems
- Keine Feldbegrenzungsfugen



Schnell

- Keine Trocknungszeiten zwischen Verklebung und Verfugung
- Einfacher Zuschnitt von StoCleyer B mit Cutter-Messer



Perfektes Ergebnis

- Handgemachte, vorgefertigte Oberfläche
- Traditionelle Materialanmutung für Fassaden (Klinker)



WDVS VHF

Freie Systemwahl

- Kann auf allen StoTherm-Systemen sowie auf StoVentec R appliziert werden

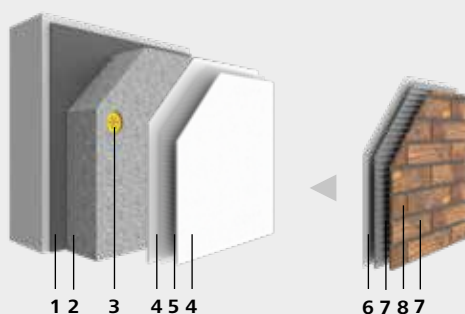
StoCleyer B lässt sich auf sämtlichen Sto-Dämmsystemen einsetzen und erfordert keine anspruchsvollen Zusatzmassnahmen wie Feldbegrenzungsfugen. Ebenso ist keine Trocknungszeit zwischen Verklebung und Verfugung erforderlich. Zum Zuschnitt der StoCleyer B Flachverblender ist lediglich ein einfaches Cutter-Messer erforderlich.

StoCleyer B im System

StoTherm Wärmedämm-Verbundsysteme

Unsere bewährten Systeme unterscheiden sich in der Kombination aus Dämmstoff und organischem oder mineralischem Unterputz. Damit können Sie flexibel auf die Anforderungen Ihres Projekts reagieren, ohne auf die Sicherheit einer geprüften Lösung zu verzichten.

- StoCleyer B ist auf allen StoTherm-Systemen vollflächig einsetzbar
- Aufgrund der Materialstärke ideal kombinierbar mit StoSignature (Fassadenputze) und StoDeco



Dämmebene

- 1 — Verklebung
- 2 — Dämmstoff (hier EPS)
- 3 — Befestigung

Armierungsebene

- 4 — Unterputz
- 5 — Bewehrung/Armierung

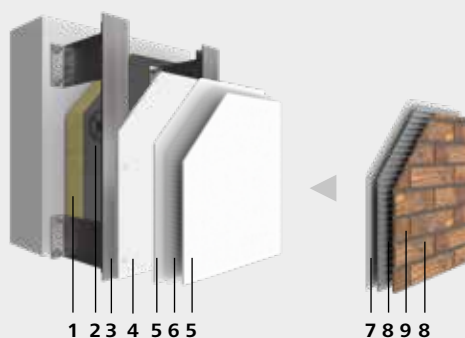
Materialebene

- 6 — Zwischenbeschichtung (optional)
- 7 — Verklebung und Verfugung
- 8 — Bekleidung StoCleyer B

StoVentec Vorgehängte hinterlüftete Fassadensysteme

Das System StoVentec verbindet die bauphysikalischen Vorteile einer hinterlüfteten Fassade mit nahezu unbegrenzten Gestaltungsmöglichkeiten hinsichtlich Farbton, Textur und Material.

- Mit StoCleyer B werden moderne Klinkerfassaden auf hinterlüfteten Fassadensystemen möglich
- Aufgrund der hohen Flexibilität des Materials lassen sich auch geschwungene Flächen umsetzen



Dämmebene

- 1 — Dämmstoff: vlieskaschierte Mineralwolle
- 2 — Befestigung mit Dämmstoffhaltern

Tragebene

- 3 — Unterkonstruktion (Wandhalter und T-Profile)
- 4 — Trägerplatte, verschraubt

Armierungsebene

- 5 — Unterputz
- 6 — Bewehrung/Armierung

Materialebene

- 7 — Zwischenbeschichtung (optional)
- 8 — Verklebung und Verfugung
- 9 — Bekleidung StoCleyer B

StoCleyer B: Geschwungene Riem- chenfassade

Beim Amsterdamer Apartmentkomplex MyLoft ermöglichen die Flachverblender StoCleyer B im Verbund mit vorgefertigten Dämmelementen maximale Gestaltungsfreiheit bei der Umsetzung der plastisch geschwungenen Klinkerfassade.

Kaum eine andere Grosstadt wird so stark durch ihre Backsteinarchitektur aus verschiedenen Epochen geprägt wie die niederländische Metropole Amsterdam. Als das Architekturbüro Brink & Fleer mit der Umsetzung eines fünfgeschossigen Apartmentkomplexes für das Bauherren-Kollektiv MyLoft beauftragt wurde, stand die Wahl des Fassadenmaterials Klinker deshalb schon zu Planungsbeginn fest. Um die geforderte Backstein-Optik mit maximaler Gestaltungsfreiheit zu verbinden, kamen die Flachverblender StoCleyer B zum Einsatz. Das Ergebnis macht die Vorteile dieser zeitgemässen Lösung für Klinkerfassaden sichtbar.

Bereits bei einem vorherigen MyLoft-Projekt hatten die Planer gute Erfahrungen mit StoCleyer B gemacht. Beim Neubau in der Schipluidenlaan konnten sie die Gestaltungsfreiheiten des Materials noch stärker nutzen. Im Ergebnis entstand eine streng gerasterte, bei näherem Hinsehen aber raffiniert bewegte Lochfassade mit sanft geschwungenen, dabei wellenförmig nach vorne oder hinten tretenden horizontalen und vertikalen Abschnitten. Zusätzlichen Reiz erhält die im Läuferverband ausgebildete Fassade durch das lebendige Farbenspiel der Flachverblender in Kombination mit einem extrem schlanken Steinformat.

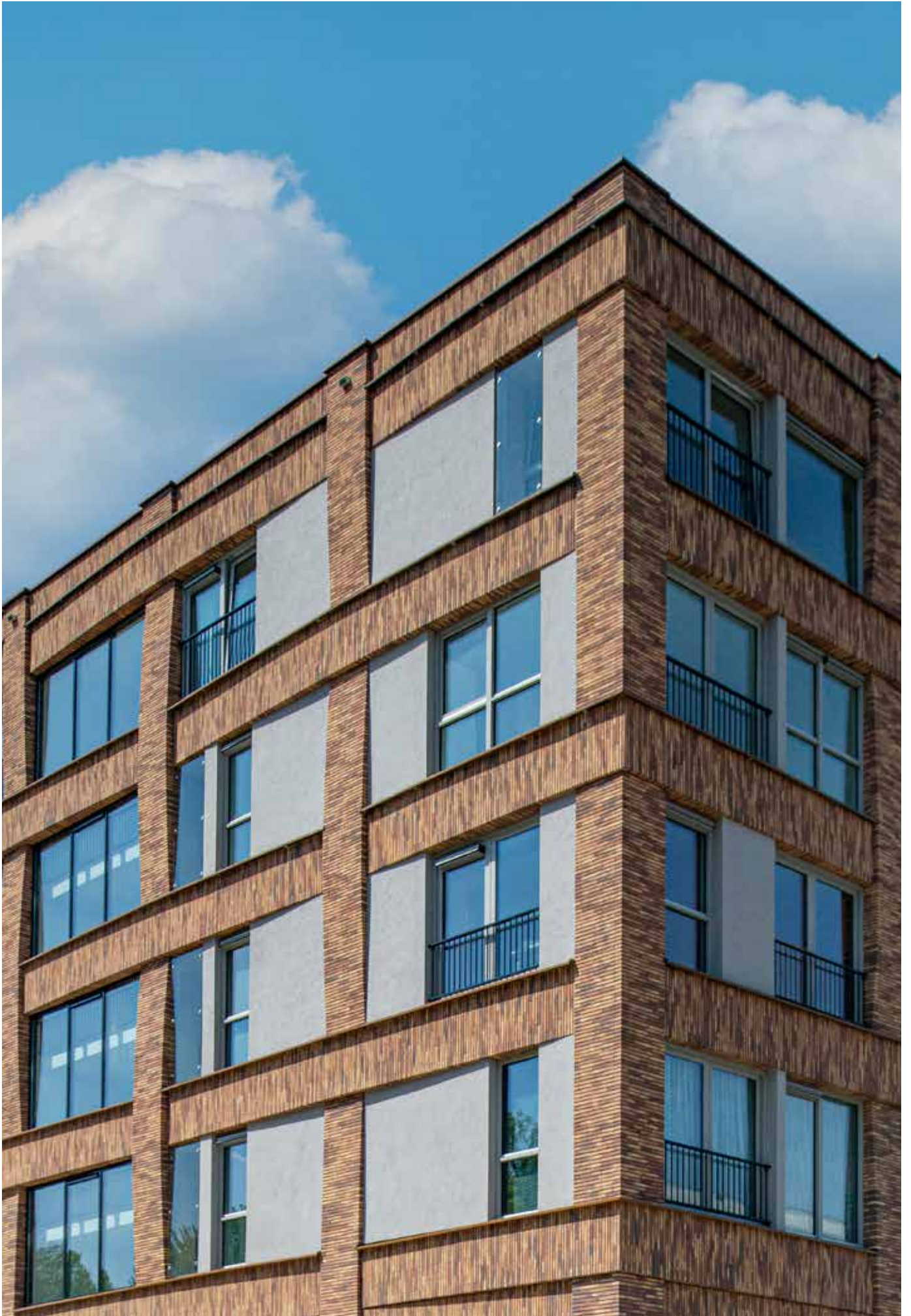
Für die einfache Umsetzung der Gestaltungsidee wurden auch die Chancen zur plastischen Fassadengestaltung über den Dämmstoff genutzt.

Ausgehend von der Planung der Architekten wurde das Dämmmaterial dazu entsprechend der geschwungenen Fassadenoberfläche vorgefertigt und auf der tragenden Aussenwand verklebt. Nach dem Überarmieren der Dämmschicht und der anschließenden Trocknung wurde der Klebemörtel für die StoCleyer B Flachverblender aufgebracht. Im Anschluss konnte dann mit dem Verlegen begonnen werden. Aufgrund der Flexibilität des Materials war dabei eine problemlose Bekleidung der abgerundeten Flächen möglich. Für die Eckausbildung wurden entsprechend vorgefertigte Eckverblender eingesetzt. Nach dem Anziehen des Klebemörtels konnte die Verfugung durch Glattstreichen des Klebemörtels und Schliessen der Verblender-Flanken in einem Arbeitsgang erfolgen.

Bild rechts:
MyLoft World Fashion Center, Amsterdam, NL
Bauherr: CPO MyLoft – WFC, Amsterdam, NLL
Planung: Architekturbüro Brink & Fleer, Dronten, NL
Ausführung: Haase Bouw, Rijssen, NL
Sto-Kompetenzen: StoTherm Classic®; StoCleyer B, individuelle Oberfläche; StoSignature, Texture: Rough 1
Foto: Norbert Duijvelshoff, Tiel, NL

Bild unten:
Detailaufnahme StoCleyer B Eckverblender





StoCleyer B: Sortiment

StoCleyer B 11 000 (11 000–11 999)



StoCleyer B 11 130



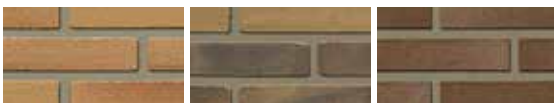
11 132 11 140 11 150



11 160 11 180 11 181



11 220 11 230 11 460



11 470 11 490 11 710



11 720 11 800 11 810



11 820 11 830 11 850



11 860 11 920

und viele weitere Farbtöne

StoCleyer B 21 000 (21 000–21 999)



StoCleyer B 21 130



21 140 21 450 21 460



21 470 21 700 21 750



21 760 21 770 21 800



21 820 21 830 21 840



21 850 21 870

Unser Sortiment StoCleyer B umfasst über 130 Steine, die wir für eine verbesserte Übersicht in sieben Gruppen unterteilt haben. Sämtliche Flachverblender sind in den gängigen Klinkerformaten sowie den dazugehörigen Ecklösungen erhältlich.

StoCleyer B 31 000 (31 000–31 999)



StoCleyer B 31 129



31 130

31 140

31 150



31 160

31 180

31 185



31 190

31 490

31 500



31 720

31 730

Standardformate



StoCleyer B Normalformat: 240x71 mm

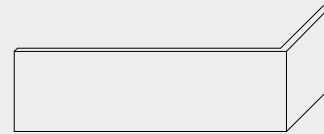


StoCleyer B Dünnformat (DF): 240x52 mm



StoCleyer B Waalformat (WF) = 210x50 mm

Eckverblender



StoCleyer B Eckverblender Normalformat: 240/115x71 mm

Sturzeckverblender



StoCleyer B Sturzeckverblender NF: 240x115/71 mm

- Alle StoCleyer B erhältlich in den gängigen Klinkerformaten sowie den dazugehörigen Ecklösungen
- Materialstärke: 4–8 mm
- Individuelle Mischung der Steine auf Anfrage möglich

StoCleyer B: Sortiment

StoCleyer B 41 000 (41 000–41 999)



StoCleyer B 41 140



41 850

41 860

StoCleyer B 51 000 (51 000–51 999)



StoCleyer B 51 220

StoCleyer B 61 000 (61 000–61 999)



StoCleyer B 61 130



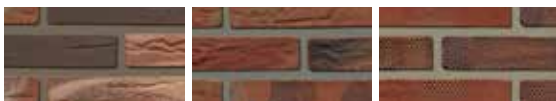
61 140 61 200 61 460



61 470 61 480 61 490



61 710 61 740 61 810



61 820 61 830 61 860



61 870 61 880 61 890



61 910 61 940 61 950

StoCleyer B 71 000 (71 000–71 999)



StoCleyer B 71 130



71 140 71 170 71 190



71 200 71 230 71 460



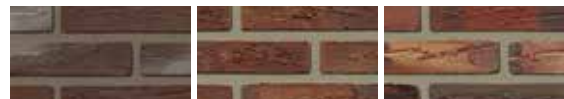
71 480 71 520 71 530



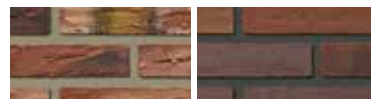
71 550 71 710 71 730



71 760 71 770 71 790



71 841 71 850 71 870



71 890 71 912

und viele weitere Farbtöne



StoCleyer B: Praxisbewährt

**Groene Linten, Haarlem, NL**

Bauherr: Pré Wonen, Velsbroek, NL

Planung: Klous + Brandjes Architecten bna,
Haarlem, NL

Ausführung: VBK Noord-West B.V., Schagen, NL

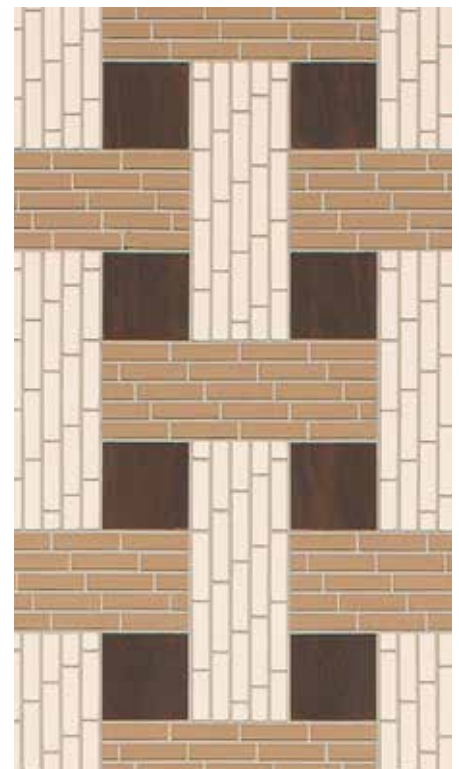
Sto-Kompetenzen: StoTherm Wood; StoCleyer B
71500

Foto: Ronald Tilleman Photography, Rotterdam, NL

Vielfältige Möglichkeiten: Die folgenden Objektbeispiele zeigen auf, welche Chancen StoCleyer B für die Umsetzung klassischer Klinkerfassaden bietet und welche innovativen Ideen der Fassadengestaltung auf Fassadendämmsystemen sich damit realisieren lassen.



De Wever, Gennepe, NL
Bauherr: Mooiland Wonen, Grave, NL
Planung: 2.0 Architecten, Venlo, NL
Ausführung: IJsselmonde VOF, Rotterdam, NL
Sto-Kompetenzen: StoTherm Classic®, StoCleyer B, StoEcoShape
Foto: Bona Pictura, Cuijk, NL



**Reykjavikplein, Utrecht, NL**

Bauherr: Stichting Pensioenfonds van de Metalectro, Den Haag, NL

Planung: diederendirix B. V., Eindhoven, NL

Ausführung: De Vries en Verburg Bouw B.V., Stolwijk, NL

Sto-Kompetenzen: StoTherm Classic® (auf Holzständer-Bauweise);

StoCleyer B 61740

Foto: Ronald Tilleman Photography, Rotterdam, NL





Ter Plaeten UpKot Gent, BE

Bauherr: Upgrade Estate, Gent, BE

Planung: Baeyens & Beck ir. architecten, Gent, BE

Ausführung: Hobe Belgie NV, Houthalen-Helchteren, BE

Sto-Kompetenzen: StoTherm Classic®; StoCleyer B, individuelle Oberfläche; StoSignature, Texture: Rough 1

Foto: co2images, Christian Overdeput, Gent, BE



Bürogebäude Beeke van Belzen, Middelburg, NL

Bauherr: Jan Beeke/Sander van Belzen, Middelburg, NL

Planung: Joos Nijisse Architectuurburo, Middelburg, NL

Ausführung: Willems Stucadoor & Afbouwbedrijf VOF, Duizel, NL

Sto-Kompetenzen: StoTherm Classic®; StoCleyer B 21130; StoSignature Rough 1

Foto: Viorella Luciana photography, Middelburg, NL



NSG Groenewoud, Nijmegen, NL

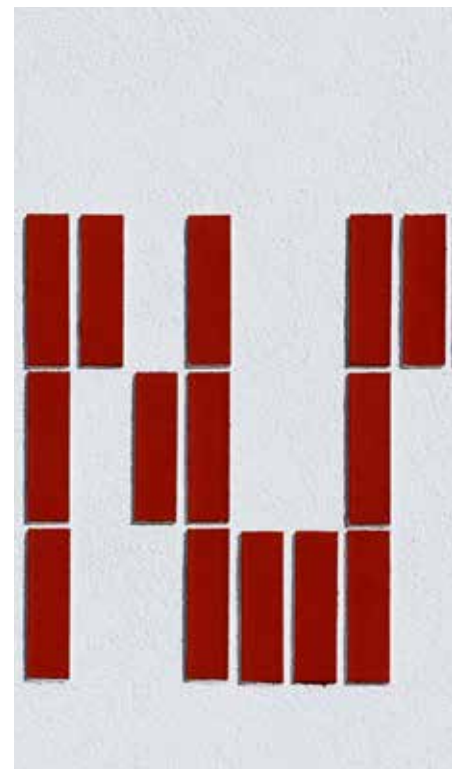
Bauherr: Nijmeegse Scholengemeenschap,
Nijmegen, NL

Planung: Van den Berg Architecten, Houten, NL

Ausführung: Willems Stucadoor & Afbouwbedrijf
VOF, Duizel, NL

Sto-Kompetenzen: StoTherm Classic®; StoCleyer B,
individuelle Oberfläche; StoSignature Rough 1

Foto: Bona Pictura, Cuijk, NL



**Kielort 16-18, Norderstedt, DE**

Bauherr: Bauverein der Elbgemeinden eG,
Hamburg, DE

Planung: ABJ.Planungsgesellschaft mbH,
Hamburg, DE

Ausführung: Hans-Jürgen Rath GmbH, Hohenaspe,
DE

Sto-Kompetenzen: StoTherm Classic®; StoCleyer B
11800; StoSignature, Texture: Rough 1

Foto: Fotodesign Christoph Gebler, Hamburg, DE





Wiebelstrasse/Drieschweg, Hamburg, DE

Bauherr: Bauverein der Elbgemeinden eG,
Hamburg, DE

Planung: henningerarchitekt, Gesellschaft von
Architekten und Ingenieuren mbH, Hamburg, DE

Ausführung: Preusse Baubetriebe GmbH,
Hamburg, DE

Sto-Kompetenzen: StoTherm Vario; StoCleyer B,
individuelle Oberfläche; StoSignature, Texture:
Rough 1

Foto: Fotodesign Christoph Gebler, Hamburg, DE

Hauptsitz

Sto AG

Südstrasse 14
8172 Niederglatt
Telefon 044 851 53 53
Fax 044 851 53 00
sto.ch@sto.com
www.stoag.ch

Bestellungen

Telefon 044 851 54 00
Fax 044 851 54 04
sto.ch.verkauf@sto.com

Technisches Support Center

Telefon 044 851 54 30
tsc.ch@sto.com

Die Adressen aller unserer
Verkaufsstellen finden Sie
unter **www.stoag.ch**.

Bei den in der Broschüre enthaltenen Angaben, Abbildungen, generellen technischen Aussagen und Zeichnungen ist darauf hinzuweisen, dass es sich hier nur um allgemeine Mustervorschläge und Details handelt, die sie lediglich schematisch und hinsichtlich ihrer grundsätzlichen Funktionsweise darstellen. Es ist keine Massgenauigkeit gegeben. Anwendbarkeit und Vollständigkeit sind vom Verarbeiter/Kunden beim jeweiligen Bauvorhaben eigenverantwortlich zu prüfen. Angrenzende Gewerke sind nur schematisch dargestellt. Alle Vorgaben und Angaben sind an die örtlichen Gegebenheiten anzupassen bzw. auf sie abzustimmen und stellen keine Werk-, Detail- oder Montageplanung dar. Die jeweiligen technischen Vorgaben und Angaben zu den Produkten in den Technischen Merkblättern und Systembeschreibungen/Zulassungen sind zwingend zu beachten.