

StoEcoshape

Putztexturen vorgefertigt

Fassade



Mit StoEcoshape stehen dem Planer vorgefertigte Putzelemente zur projektspezifischen Fassadengestaltung zur Verfügung. Die bewährte Lösung ermöglicht maximale Individualität bei Oberfläche, Farbe und Muster und bietet gleichzeitig eine hohe Ergebnissicherheit.



Referenz Titelbild:

Kulturhus De Spil, Nieuwleusen, NL

Bauherr: Gemeinde Dalftsen, Dalftsen, NL

Planung: LKSVD architecten Enschede, Enschede, NL

Ausführung: Jansman Bouw B.V., Luttenberg, NL; Lenferink Afbouw B.V., Lemelerveld, NL

Sto Kompetenzen: StoTherm Classic®; StoEcoshape,

Textur: 100 kombiniert mit 250

Foto: Ronald Tilleman Photography, Rotterdam, NL

Bei den nachfolgend in der Broschüre enthaltenen Angaben, Abbildungen, generellen technischen Aussagen und Zeichnungen ist darauf hinzuweisen, dass es sich hier nur um allgemeine Mustervorschläge und Details handelt, die diese Funktionsweise darstellen. Es ist keine Massgenauigkeit gegeben. Anwendbarkeit und Vollständigkeit sind vom Verarbeiter/Kunden beim jeweiligen Bauvorhaben eigenverantwortlich zu prüfen. Angrenzende Gewerke sind nur schematisch dargestellt. Alle Vorgaben und Angaben sind auf die örtlichen Gegebenheiten anzupassen bzw. abzustimmen und stellen keine Wert-, Detail- oder Montageplanung dar. Die jeweiligen technischen Vorgaben und Angaben zu den Produkten in den Technischen Merkblättern und Systembeschreibungen/Zulassungen sind zwingend zu beachten.



Inhalt



StoEcoshape



04 StoEcoshape: Putztexturen vorgefertigt

06 StoEcoshape: Vorfertigung nach Wunsch

08 StoEcoshape: attraktive Webstruktur

10 StoEcoshape: formbar, farbig und texturiert

12 StoEcoshape: praxisbewährt



StoEcoshape: Putztexturen vorgefertigt

06 StoEcoshape: Vorfertigung nach Wunsch
08 StoEcoshape: attraktive Webstruktur
10 StoEcoshape: formbar, farbig und texturiert
12 StoEcoshape: praxisbewährt

Mit StoEcoshape stehen dem Planer vorgefertigte Putzelemente zur projektspezifischen Fassadengestaltung zur Verfügung. Die bewährte Lösung ermöglicht maximale Individualität bei Oberfläche, Farbe und Muster und bietet gleichzeitig eine hohe Ergebnissicherheit.

Kulturhus De Spil, Nieuwleusen, NL
Bauherr: Gemeinde Dalfsen, Dalfsen, NL
Planung: LKSVD architecten Enschede,
Enschede, NL
Ausführung: Jansman Bouw B.V., Luttenberg, NL;
Lenferink Afbouw B.V., Lemelerveld, NL
Sto-Kompetenzen: StoTherm Classic®;
StoEcoshape, Textur: 100 kombiniert mit 250
Foto: Ronald Tilleman Photography, Rotterdam, NL



StoEcoshape: Vorfertigung nach Wunsch

Putz lässt sich in Farbe und Textur individuell gestalten. Die StoEcoshape Putzelemente verknüpfen diese Möglichkeiten des Materials mit der hohen Ergebnissicherheit durch Vorfertigung.

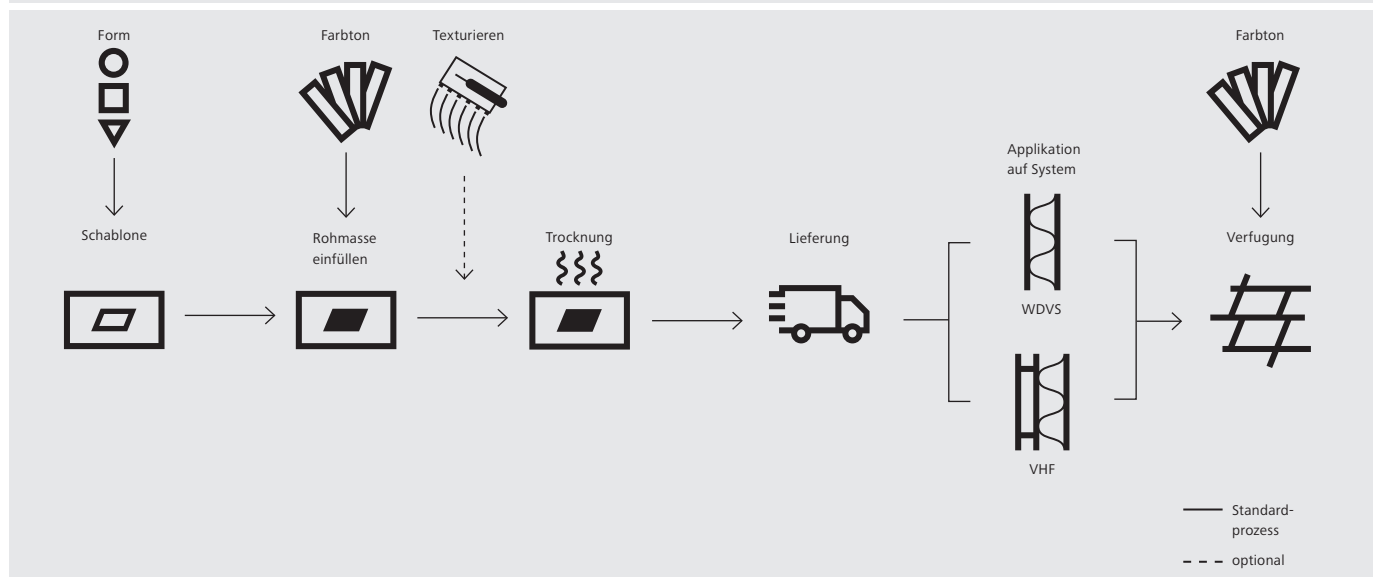
Materialwissen

Das Rohmaterial der StoEcoshape besteht zu über 90 % aus mineralischen Komponenten. Die Putzelemente werden nach Ihrem Entwurf gefertigt und dann gesteuert bei 60 °C getrocknet. Sie sind derartig leicht, dass auf einem einzigen Lkw StoEcoshape für bis zu 6000 m² Fassadenfläche transportiert werden können.

Herstellungsprozess

Ausgangspunkt der StoEcoshape sind die Vorgaben Ihres Entwurfs. Darauf aufbauend stellen wir zunächst eine Schablone für die Rohmasse her. Die Form ist dabei ebenso frei bestimmbar wie die Farbe der Elemente. Im nächsten Schritt wird die Rohmasse in die Schablone gegossen und abgezogen. Anschliessend kann die Oberfläche mit unterschiedlichen Werkzeugen texturiert werden. Zusätzliche Gestaltungsmöglichkeiten ergeben sich beim Applizieren der Putzelemente an der Fassade.

Herstellung und Applikation von StoEcoshape





StoEcoshape: attraktive Webstruktur

StoEcoshape verbindet maximale Gestaltungsfreiheit mit hoher Ergebnissicherheit. Beim Umbau einer Bankfiliale zum Kulturhaus im niederländischen Nieuwleusen ergänzen sich die vorgefertigten Putzelemente zu einer attraktiven Webstruktur.

In Nieuwleusen bei Zwolle wurde eine leer stehende Bankfiliale nach Entwürfen von LSKVDD Architekten zum „Kulturhus de Spil“ umgebaut. Der multifunktional nutzbare Komplex fungiert als neuer Mittelpunkt der Gemeinde. Unter einem Dach finden sich eine Bibliothek, ein Café, eine Musikschule, eine weiterführende Schule sowie mehrere Sporthallen. Sämtliche Funktionen werden über einen gemeinsamen Eingang erschlossen. Im Zusammenspiel ist eine Art überdachter Dorfplatz entstanden, an dem sich Jung und Alt begegnen können.

Betont wird der offene Charakter durch eine transparente und freundliche Architektur. Prägend ist insbesondere die helle Fassade in Kombination mit horizontalen Fensterbändern und unterschiedlich grossen Elementen aus Holz. Beim Näherkommen wird dabei die charakteristische Webstruktur der Fassade deutlich. Die ungewöhnliche Gestaltung fügt die verschiedenen Baukörper des Komplexes zu einer homogenen Einheit zusammen und betont so auch optisch die verbindende Funktion des Gebäudes.

Die alte Fassadenansicht wurde durch rote und weisse, teilweise vermooste Klinkerflächen geprägt. Bei der Suche nach einer Alternative mit moderner Optik fiel die Wahl auf StoEcoshape. Das Gestaltungskonzept verbindet 10 x 10 cm grosse quadratische Elemente mit der Textur 100 und 10 x 30 cm grosse rechteckige Elemente mit der Textur 250. Durch das Drehen der 250er-Elemente im 90-Grad-Winkel gegeneinander entsteht eine charakteristische Webstruktur mit bewegtem Spiel

von Licht und Schatten.

Um die Fassade umzusetzen, waren zunächst die unterschiedlich grossen Putzelemente nach den Entwürfen der Architekten vorgefertigt worden. Ausgehend von den vorliegenden CAD-Daten der Elemente wurden die Schablonen für die beiden Formate hergestellt, in die dann die Rohmasse gegossen und abgezogen wurde. Im nächsten Schritt wurde die Oberfläche des noch feuchten Rohmaterials mit unterschiedlichen Werkzeugen bearbeitet: Die Elemente mit der Textur 100 haben eine ebene, feine Oberfläche. Die Elemente der Textur 250 wurden mit einem Kamm bearbeitet und erhielten damit ihre lineare Textur.

Nach der Trocknung wurden die fertigen Elemente direkt auf die Baustelle geliefert. Vor Ort war zunächst das Wärmedämm-Verbundsystem StoTherm Classic® auf der bestehenden Fassade bis zur Armierungsebene aufgebracht worden. Darauf konnten dann die StoEcoshape-Elemente entsprechend der gewünschten Webstruktur appliziert werden. Zunächst wurde das Muster dazu mit Hilfslinien auf die Fassade übertragen und dann der Sto-Klebe- und Fugenmörtel im Farbton der Elemente mit der Zahntraufel aufgezogen. Anschliessend wurden die vorgefertigten Putzelemente in das Kleberbett eingelegt und ausgerichtet. Damit kein Wasser hinter die Elemente dringt, wurde der Kleber zum Schliessen der Fugen an den Stössen mit einem Pinsel verstrichen. Im Ergebnis entstand ein langfristig sicherer Systemaufbau, der sich harmonisch in das Gestaltungskonzept der Architekten einfügt.

Kulturhus De Spil, Nieuwleusen, NL

Bauherr: Gemeinde Dalfsen, Dalfsen, NL

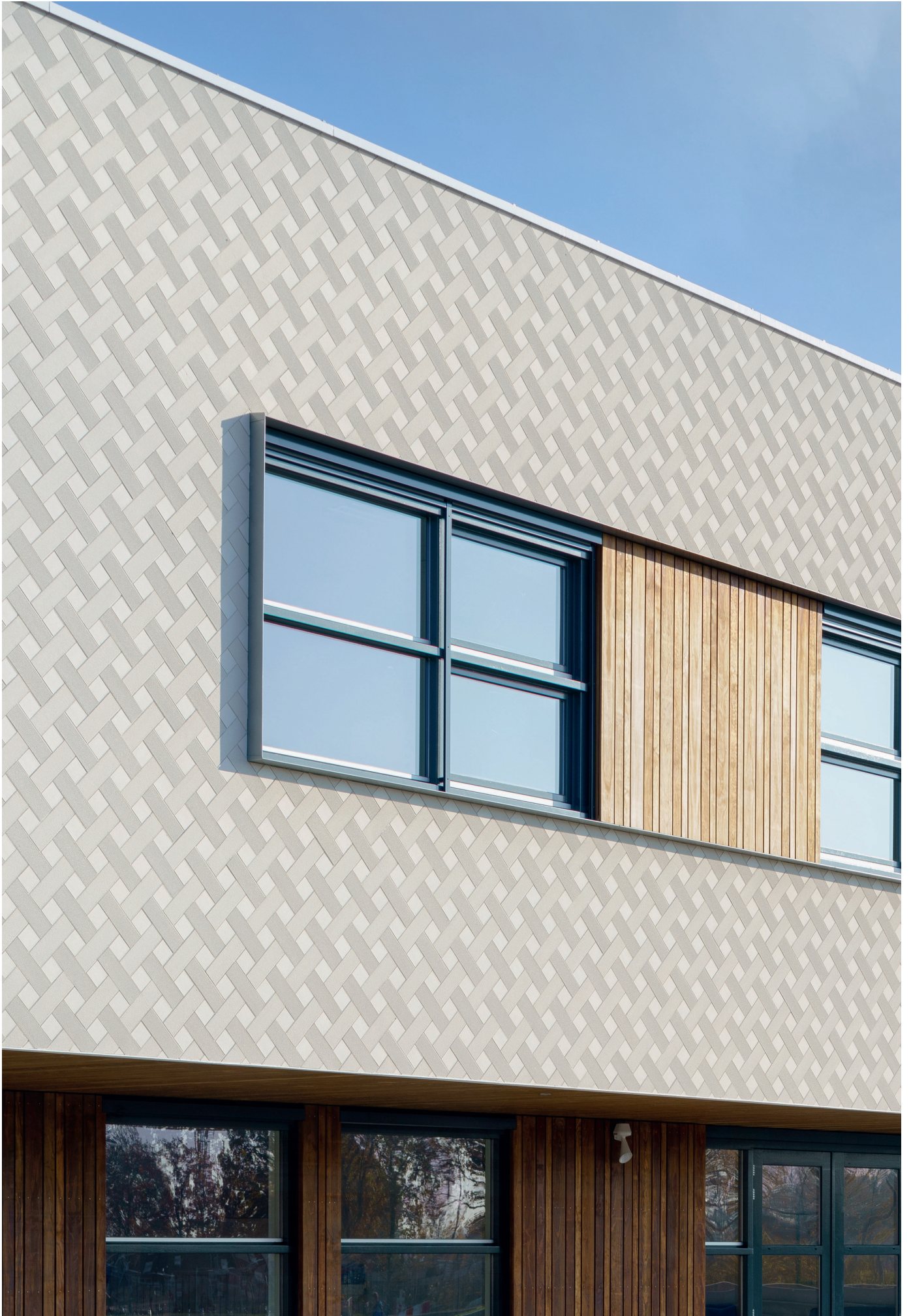
Planung: LSKVDD architecten Enschede, Enschede, NL

Ausführung: Jansman Bouw B.V., Luttenberg, NL;

Lenferink Afbouw B.V., Lemelerveld, NL

Sto-Kompetenzen: StoTherm Classic®; StoEcoshape, Textur: 100 kombiniert mit 250

Foto: Ronald Tilleman Photography, Rotterdam, NL





StoEcoshape: formbar, farbig und texturiert

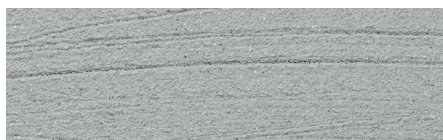
StoEcoshape Basistexturen



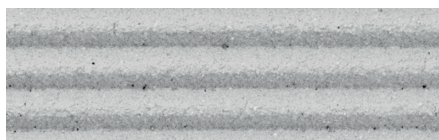
100



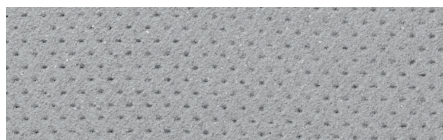
150



200



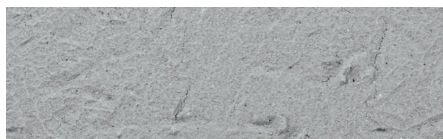
250



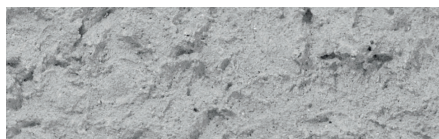
300



350



400

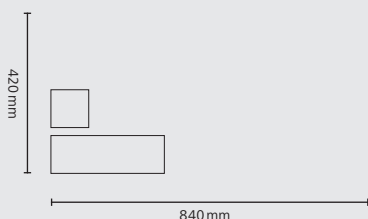


450

Gestaltungsparameter

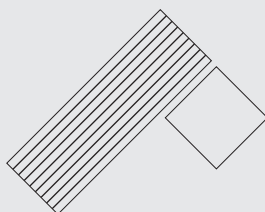
Form

Freie Formgebung der einzelnen Elemente innerhalb des Maximalformats 840x420 mm, Materialstärke 4 bis 8 mm



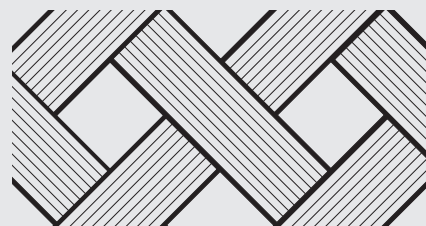
Farbton und Textur

Freie Farbwahl, Textur frei wählbar aus Basistexturen (siehe oben), eigene Texturen auf Anfrage



Farbton des Fugenmaterials

Freie Farbwahl des Fugenmaterials



Innerhalb des Maximalformats von 840 x 420 mm lassen sich die Putzelemente individuell gestalten. Zum Texturieren der Oberfläche stehen acht Basistexturen zur Auswahl. Eigene Entwürfe sind auf Anfrage möglich. Die Rohmasse und das Fugenmaterial sind tönbar.



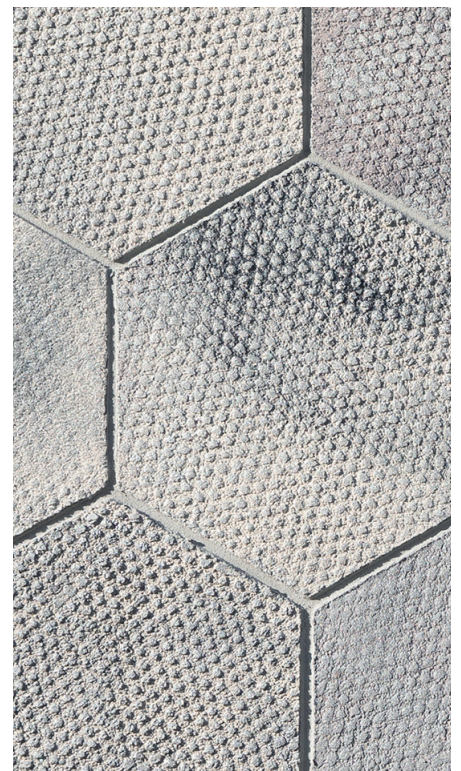
StoEcoshape: praxisbewährt



Kulturhus De Spil, Nieuwleusen, NL
Bauherr: Gemeinde Dalfsen, Dalfsen, NL
Planung: LKSVD architecten Enschede, Enschede, NL
Ausführung: Jansman Bouw B.V., Luttenberg, NL;
Lenferink Afbouw B.V., Lemelerveld, NL
Sto-Kompetenzen: StoTherm Classic®;
StoEcoshape, Textur: 100 kombiniert mit 250
Foto: Ronald Tilleman Photography, Rotterdam, NL



Buizerdhorst & Valkenhorst, Leiden, NL
Bauherr: Ballast Nedam West, Capelle aan den IJse, NL
Planung: Vanschagen Architecten, Rotterdam, NL
Ausführung: IJsselmonde Buitengevelisolatie, Rotterdam, NL
Sto-Kompetenzen: StoTherm Classic®; StoEcoShape, Textur: individuell
Foto: Arjan van Nieuwkoop Hovenier, Barendrecht, NL





Wohnüberbauung Schutzengel, Zug, CH

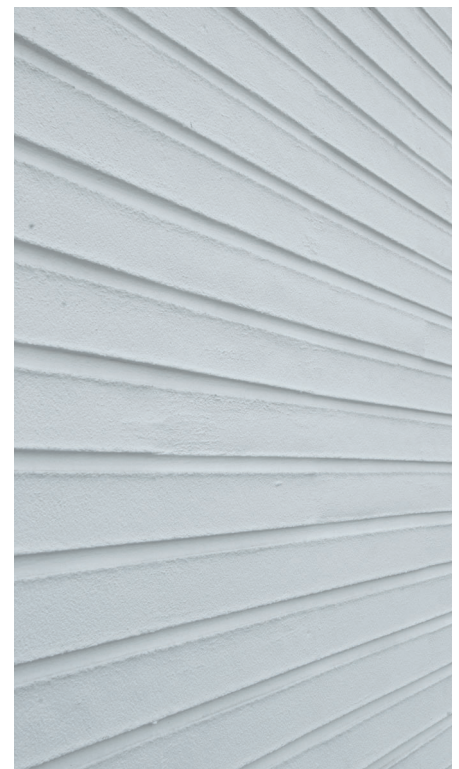
Bauherr: Anliker AG Bauunternehmen,
Emmenbrücke, CH

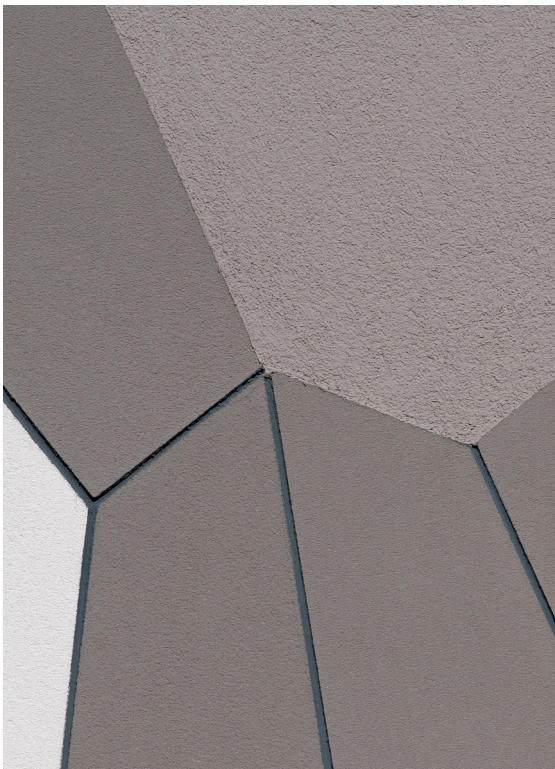
Planung: Leutwyler Partner Architekten AG,
Zug, CH

Ausführung: Anliker AG Bauunternehmen
Fassadenbau, Cham, CH; JvB Bauleitungen GmbH,
Wolfenschiessen, CH

Sto-Kompetenzen: StoTherm Classic®;
StoEcoshape, Textur: 100

Foto: Günter Laznia, Bregenz, AT





De Garve, Lochem, NL

Bauherr: MSG De Garve Meester G.

Propschool/Prins Hendrikschool, Lochem, NL

Planung: 19 het Atelier architecten, Zwolle, NL

Ausführung: TBOR (Ten Berge-Oude Rengerink),
Rijssen, NL

Sto-Kompetenzen: StoTherm Classic®;

StoEcoshape, Textur: 100; StoSignature,

Texture: Rough 1

Foto: Ronald Tilleman Photography, Rotterdam, NL

Hauptsitz

Sto AG

Südstrasse 14
CH-8172 Niederglatt
Telefon 044 851 53 53
Fax 044 851 53 00
sto.ch@sto.com
www.stoag.ch

Bestellungen

Telefon 044 851 54 00
Fax 044 851 54 04
sto.ch.verkauf@sto.com

Technisches Support Center

Telefon 044 851 54 30
tsc.ch@sto.com

Erfahren Sie noch viel mehr:

Unter **www.stoag.ch** finden
Sie weitere Informationen rund
um das Thema StoEcoshape.