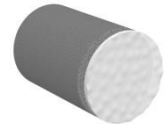


Fiche technique Sto AG CH

Sto-CEP-Bouchon d'Ancrage

Bouchon d'ancrage en mousse souple imprégnée avec couvercle structuré



Caractéristique

Application

- extérieur
- pour le rebouchage étanche des trous d'ancrage d'échafaudage dans les systèmes d'isolation de façades

Propriétés

- à élasticité durable
- en mousse imprégnée
- avec noyau en plastique
- avec cache à aspect taloché pour une intégration esthétique dans la surface de façade

Aspect

- surface en plastique structuré

Mise en œuvre

Température de mise en œuvre

Température ambiante et du support minimum : +5 °C

Température ambiante et du support maximum : +40 °C

Mise en œuvre

Si nécessaire, combler les espaces vides derrière l'ouverture visible avec un matériau isolant adapté.

À l'aide de la fraise CEP, gratter l'enduit de revêtement adjacent jusqu'à une profondeur de 3 mm. Appliquer la colle de montage (StoColl Fix ou StoSeal F 100) sur la surface fraisée en forme d'anneau.

Comprimer le bouchon d'ancrage en le roulant entre les paumes. Monter le bouchon d'ancrage de manière à ce que la couverture structurée soit au même nu que l'enduit de revêtement. Pour finir, éliminer grossièrement la colle superflue et harmoniser les raccordements avec un pinceau.

Peindre la couverture structurée du bouchon d'ancrage avec de la peinture ou de la pâte d'enduit.

Indications, recommandations,

Résistant à la pluie battante jusqu'à 1 200 Pa pour le diamètre de perçage 17 mm

Fiche technique Sto AG CH

Sto-CEP-Bouchon d'Ancrage

spécificités, autre

Infos pour fraise CEP :
- en inox
- longueur : 145 mm
- diamètre : 30 mm
- s'use au fil du temps et doit être remplacée.

Conditionnement

Teinte Protection : blanc naturel

Stockage

Conditions de stockage Stocker dans un endroit sec.

Marque

Sécurité Le présent produit est un produit fabriqué. L'établissement d'une fiche de données de sécurité suivant la directive REACH (CE) N° 1907/2006, Annexe II n'est pas nécessaire.

Indications

Les informations ou les données fournies dans cette fiche technique servent à garantir l'usage habituel ou les utilisations convenues habituelles et se fondent sur nos connaissances et notre expérience. Toutefois, elles ne dispensent pas l'applicateur de vérifier sous sa propre responsabilité l'aptitude et l'utilisation du produit.

Les applications qui ne sont pas mentionnées expressément dans cette fiche technique ne doivent être réalisées qu'après consultation. Sans validation préalable, elles sont exécutées à vos propres risques. À plus forte raison, en association avec d'autres produits.

La publication d'une nouvelle fiche technique annule la validité de toutes les fiches techniques antérieures. La version la plus récente peut être consultée sur Internet à l'adresse www.stoag.ch.

Sto SA
Route de Denges 38
CH-1027 Lonay
Tél : +41 21 802 82 20
Fax : +41 21 802 82 21
Sto.ch.lonay@sto.com
www.stoag.com