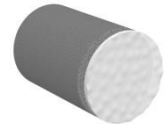


Technisches Merkblatt Sto AG CH

Sto-Gerüstankerverschluss CEP

Verschlussstopfen aus imprägniertem Weichschaumstoff mit strukturierter Abdeckkappe



Charakteristik

Anwendung

- aussen
- zur Abdichtung von Gerüstankerlöchern in Fassadendämmsystemen

Eigenschaften

- dauerelastisch
- aus imprägniertem Weichschaum
- mit Kunststoffkern
- mit Abdeckkappe in Kratzputzstruktur zur optischen Integration in die Fassadenfläche

Optik

- Strukturierte Kunststoffoberfläche

Verarbeitung

Verarbeitungstemperatur

Unterste Untergrund- und Lufttemperatur: +5 °C
Oberste Untergrund- und Lufttemperatur: +40 °C

Applikation

Hohlräume hinter der sichtbaren Öffnung ggf. mit geeignetem Dämmstoff ausfüllen.

Mit dem CEP-Fräser den angrenzenden Deckputz 3 mm tief abschaben. Auf der abgefrästen ringförmigen Fläche Montagekleber (StoColl Fix oder StoSeal F 100) auftragen.

Gerüstankerverschluss durch Rollen zwischen den Handflächen komprimieren. Den Gerüstankerverschluss so einbauen, dass die strukturierte Abdeckung bündig mit dem Deckputz ist. Anschliessend überschüssigen Klebstoff grob entfernen und die Übergänge mit einem Pinsel angleichen.

Die strukturierte Abdeckung des Gerüstankerverschlusses mit Farbe oder Putzpaste streichen.

Hinweise, Empfehlungen, Spezielles, Sonstiges

Schlagregendicht bis 1200 Pa bei Lochdurchmesser 17 mm

Infos zu CEP Fräser:
- aus Edelstahl

Technisches Merkblatt Sto AG CH

Sto-Gerüstankerverschluss CEP

- Länge: 145 mm
- Durchmesser: 30 mm
- nutzt sich mit der Zeit ab und muss erneuert werden.

Liefern

Farbton Abdeckung: naturweiss

Lagerung

Lagerbedingungen Trocken lagern.

Kennzeichnung

Sicherheit

Beim vorliegenden Produkt handelt es sich um ein Erzeugnis. Die Erstellung eines Sicherheitsdatenblattes gemäss REACH Verordnung (EG) Nr. 1907/2006, Anhang II, ist nicht erforderlich.

Besondere Hinweise

Die Informationen bzw. Daten in diesem Technischen Merkblatt dienen der Sicherstellung des gewöhnlichen Verwendungszwecks bzw. der gewöhnlichen Verwendungseignung und basieren auf unseren Erkenntnissen und Erfahrungen. Sie entbinden den Anwender jedoch nicht davon, eigenverantwortlich die Eignung und Verwendung zu prüfen.

Anwendungen, die nicht eindeutig in diesem Technischen Merkblatt erwähnt werden, dürfen erst nach Rücksprache erfolgen. Ohne Freigabe erfolgen sie auf eigenes Risiko. Dies gilt insbesondere für Kombinationen mit anderen Produkten.

Mit Erscheinen eines neuen Technischen Merkblatts verlieren alle bisherigen Technischen Merkblätter ihre Gültigkeit. Die jeweilig neueste Fassung ist im Internet unter www.stoag.ch abrufbar.

Sto AG
Südstrasse 14
CH-8172 Niederglatt
Telefon: 044 851 53 53
Telefax: 044 851 53 00
Sto.ch@sto.com
www.stoag.com

Technisches Merkblatt Sto AG CH
Sto-Gerüstankerverschluss CEP
